

Pracownia Projektowo-Inżynierska
EUROPROJEKT
Dr inż. Ewa Piątek-Sierek
ul. Miedzyńska 6, 85-373 Bydgoszcz



PROJEKT BUDOWLANO-WYKONAWCZY

WYKONANIE PROJEKTU BUDOWLANO-WYKONAWCZEGO GMINNEGO PRZYSTANKU AUTOBUSOWEGO W BĄDKOWIE

Inwestor:

Gmina Bądkowo, ul. Włocławska 82
87-704 Bądkowo

Lokalizacja: Działki nr ewid. 281/4 w obrębie nr 0002 Gminy Bądkowo
położona przy ulicy Włocławskiej w Bądkowie.

KOB: XVII

Jednostka projektowa:

Pracownia Projektowo-Inżynierska EUROPROJEKT dr inż. Ewa Piątek-Sierek
ul. Miedzyńska 6, 85-373 Bydgoszcz

Projektował
Dr inż. Ewa Piątek-Sierek
Uprawnienia budowlane do projektowania bez ograniczeń w specjalności konstrukcyjno-budowlanej Nr KUP/0008/POOK/13

Bydgoszcz 08.10.2020r.

Spis treści

I.	OPIS DO ZAGOSPODAROWANIA TERENU	4
1.	Przedmiot opracowania.....	4
2.	Podstawa opracowania	4
3.	Założenia do projektu	4
4.	Założenia do projektu	4
5.	Zagospodarowanie terenu.....	4
6.	Zestawienie powierzchni poszczególnych części zagospodarowania	5
7.	Ochrona zabytków	5
8.	Dane określające wpływ eksploatacji górniczej na działkę lub teren zamierzenia budowlanego, znajdującego się w granicach terenu górniczego.....	5
9.	Informację i dane o charakterze i cechach istniejących i przewidywanych zagrożeń dla środowiska oraz higieny i zdrowia użytkowników projektowanych obiektów budowlanych	5
II.	INWENTARYZACJA	7
1.	Przedmiot opracowania.....	7
2.	Ocena techniczna stanu istniejącego	7
3.	Przeznaczenie obiektu budowlanego.....	9
III.	OPIS TECHNICZNY	10
1.	Przedmiot opracowania.....	10
2.	Podstawa opracowania	10
3.	Charakterystyka istniejącego obiektu	10
4.	Zakres remontu	10
5.	Kolorystyka budynku po projektowanych robotach budowlanych	11
6.	Remont pokrycia dachowego	11
7.	Termomodernizacja ścian zewnętrznych	11
8.	Stolarka okienna i drzwiowa	11
IV.	OBSZAR ODDZIAŁYWANIA.....	13
1.	Określenie obszaru oddziaływania obiektu	13
2.	Analiza	13
3.	Analiza – podstawy prawne	13
4.	Podsumowanie	15
II.	INFORMACJA BEZPIECZEŃSTWA I OCHRONY ZDROWIA	16
III.	CZĘŚĆ RYSUNKOWA	20
1.	Plan sytuacyjny Z01.....	20
2.	Elewacja północno-wschodnia I01	21
3.	Elewacja wschodnio-południowa I02.....	22

4.	Elewacja zachodnio-północna I03	23
5.	Elewacja południowo-zachodnia I04.....	24
1.	Elewacja północno-wschodnia A01.....	25
2.	Elewacja wschodnio-południowa A02	26
3.	Elewacja zachodnio-północna A03.....	27
4.	Elewacja południowo-zachodnia A04	28
5.	Widok dachu A05	29
6.	Zestawienie stolarki A06	30
IV.	ZAŁĄCZNIKI	31
7.	Oświadczenie projektanta.....	31
8.	Uprawnienia budowlane projektanta.....	32
9.	Zaświadczenie o przynależności – projektanta.....	33

I. OPIS DO ZAGOSPODAROWANIA TERENU

1. Przedmiot opracowania

Przedmiotem opracowania jest wykonanie projektu budowlano-wykonawczego gminnego przystanku autobusowego w Bądkowie. Budynek znajduje się na terenie działki o nr 281/4 przy ul. Włocławskiej w Bądkowie, obręb 040105_2.0002 Bądkowo. Wykonany jest w technologii prefabrykowanej. Remont dotyczy zakresu zewnętrznego obiektu – remontu elewacji, remontu dachu, wymiana stolarki 1:1. Na skutek remontu nie zmienia się przeznaczenie obiektu ani układ pomieszczeń budynku.

2. Podstawa opracowania

- umowa zawarta z Inwestorem,
- inwentaryzacja budowlana,
- uzgodnienia z inwestorem,
- Ustawy i Rozporządzenia,
- zakres przedmiotu zamówienia,
- wizja lokalna,

3. Założenia do projektu

W ramach projektowanej przebudowy nie występują żadne roboty budowlane mające wpływ na zagospodarowania działki lub terenu oraz nie zwiększają powierzchni zabudowy i kubatury. Istniejący stan zagospodarowania pozostaje na zmian.

4. Założenia do projektu

Pracę remontowe dotyczą zmiany elewacji budynku przystanku autobusowego. Obiekt usytuowany jest na terenie działki nr 281/4 w obrębie 040105_2.0002 Bądkowo. Budynek znajduje się przy ulicy Włocławskiej w Bądkowie. Teren działki jest uzbrojony, zagospodarowany drogami wewnętrznymi komunikacji samochodowej, ciągami pieszymi, placami postojowymi dla samochodów osobowych, oraz wolno stojącą wiatą targową.

Nie przewiduje się zmiany funkcji i sposobu użytkowania obiektu w stosunku do zamierzeń projektowych. Ponadto projekt nie zakłada również zmiany parametrów wielkościowych budynku. Zachowane zostają dla całego obiektu warunki i szczegółowe zasady zagospodarowania przedmiotowego terenu oraz jego zabudowy w związku, z czym nie zostają naruszone wymagania ochrony i kształtowania ładu przestrzennego.

5. Zagospodarowanie terenu

Działka ma powierzchnie 1709 m² projekt nie przewiduje wznoszenia nowych obiektów kubaturowych. Zakres prac objętych remontem nie wpłynie na istniejące zagospodarowania terenu.

Planowana inwestycja nie zmienia układu wejść i wyjść z obiektu. Obsługa kołowa - planowana inwestycja nie wpływa na sposób obsługi kołowej budynku. Obsługa piesza - planowana inwestycja nie wpływa na sposób obsługi komunikacji pieszych do budynku.

6. Zestawienie powierzchni poszczególnych części zagospodarowania

Planowana inwestycja nie wprowadza żadnych zmian w sposobie zagospodarowania i użytkowania terenu, w związku z powyższym parametry techniczne zagospodarowania terenu pozostają bez zmian.

7. Ochrona zabytków

Budynek nie jest wpisany do rejestru lub ewidencji zabytków. Znajduje się w strefie ochronnej. W załączniku uzgodnienie konserwatorem zabytków.

8. Dane określające wpływ eksploatacji górniczej na działkę lub teren zamierzenia budowlanego, znajdującego się w granicach terenu górniczego

Obiekt nie wpływa na eksploatację górniczą, nie znajduje się w granicach terenu górniczego.

9. Informację i dane o charakterze i cechach istniejących i przewidywanych zagrożeń dla środowiska oraz higieny i zdrowia użytkowników projektowanych obiektów budowlanych

Projektowana inwestycja zmiany elewacji przystanku autobusowego nie będzie negatywnie wpływać na środowisko oraz higienę i zdrowie użytkowników. Działka nie jest położona w strefie ochronnej, strefie krajobrazu chronionego, w obszarze Natura 2000.

Przedmiotowe przedsięwzięcie, zgodnie z Rozporządzeniem Rady Ministrów w sprawie określania rodzajów przedsięwzięć mogących znacząco oddziaływać na środowisko oraz szczegółowych uwarunkowań związanych z kwalifikowaniem przedsięwzięcia do sporządzania raportu oddziaływania na środowisko, którego realizacja wymaga uzyskania decyzji o środowiskowych uwarunkowaniach pod kątem uwarunkowań związanych z kwalifikowaniem przedsięwzięcia do przeprowadzenia oceny oddziaływania na środowisko stwierdzono, że inwestycja nie została wymieniona w katalogi inwestycji oddziaływujących lub mogących potencjalnie wpływać na środowisko.

Ponadto, z uwagi na rodzaj przedsięwzięcia oddziaływania będą miały zasięg lokalny i okresowy mało znaczący, krótkotrwały związany jedynie z czasem budowy i odwracalny. Dodatkowo, z uwagi na zakres planowanej inwestycji nie wystąpi możliwość kumulowania się oddziaływań, a wykorzystanie zasobów naturalnych, ryzyko emisji, występowanie uciążliwości czy wystąpienia poważnej awarii przemysłowej będzie zerowe.

Projektowana inwestycja nie wpłynie na pogorszenie istniejącego stanu otaczającego środowiska oraz nie będzie stanowiła zagrożenia dla higieny i zdrowia użytkowników projektowanych obiektów budowlanych i okolicznych mieszkańców.

Emisja zanieczyszczeń gazowych i pyłowych. Obiekt nie emituje żadnych zanieczyszczeń. Emisja hałasów i wibracji. Projektowany obiekt z wyposażeniem oraz sposobie użytkowania nie emituje szczególnych hałasów i wibracji wymagających dodatkowych środków zaradczych.

Wpływ projektowanego obiektu na istniejący drzewostan, powierzchnię ziemi, glebę, wody powierzchniowe i podziemne.

Dotychczasowy niewielki wpływ obiekt, nie ulegnie zmianie po przeprowadzonych pracach remontowych.

PROJEKT BUDOWLANO-WYKONAWCZY

Projektował
Dr inż. Ewa Piątek-Sierek
Uprawnienia budowlane do projektowania bez ograniczeń w specjalności konstrukcyjno-budowlanej Nr KUP/0008/POOK/13

Bydgoszcz 08.10.2020r.

II. INWENTARYZACJA

1. Przedmiot opracowania

Przedmiotem opracowania jest wykonanie projektu budowlano-wykonawczego gminnego przystanku autobusowego w Bądkowie. Budynek znajduje się na terenie działki o nr 281/4 przy ul. Włocławskiej w Bądkowie, obręb 040105_2.0002 Bądkowo. Wykonany jest w technologii prefabrykowanej. Remont dotyczy zakresu zewnętrznego obiektu – remontu elewacji, remontu dachu, wymiana stolarki 1:1. Na skutek remontu nie zmienia się przeznaczenie obiektu ani układ pomieszczeń budynku.

2. Ocena techniczna stanu istniejącego

Budynek jednokondygnacyjny, bez podpiwniczenia – wejście główne do obiektu zlokalizowane od strony północno-wschodniej (od trony ulicy Włocławskiej).

Dach jednospadowy (pulpitowy), spadek połaci 13,60% w stronę placu targowego, pokryty papą. Konstrukcja dachu w stanie technicznym zadowalającym, zużycie proporcjonalne do wieku obiektu. Nie zaobserwowano oznak świadczących o nieprawidłowej pracy konstrukcji. Dach wymaga docieplenia ze względu na obowiązujące aktualnie wymogi z zakresu zapewnienia komfortu termicznego użytkownikom i właściwych warunkom termiczno-wilgotnościowym.

Elewacja w kolorze ciepłym żółtym z elementami w kolorze burgundu, występują zdobienia drobnym kamieniem. Stopień zużycia adekwatny do wieku obiektu.

Stolarka po części wykonana z PCV i stali. Drzwi wejściowa wykonane z PCV jednoskrzydłowe z przeszkleniem w kolorze białym. Drzwi techniczne wykonane z PCV, jednoskrzydłowe z przeszkleniem w kolorze białym, oraz stalowe, jednoskrzydłowe w kolorze burgundu. Okno zlokalizowane po prawej stronie elewacji frontowej (od trony ulicy Wrocławskiej) jak i okno zlokalizowane po lewej stronie elewacji wschodnio-południowej wykonane z PCV w kolorze białym. Pozostałe okna wykonane ze stali w kolorze burgundu. Stolarka w stanie zadowalającym.

Zużycie obiektu proporcjonalne do wieku. Na budynku nie zaobserwowano śladów świadczących o nieprawidłowej pracy konstrukcji. Obiekt nadaje się do przeprowadzenia remontu w powyżej wskazanym zakresie.



Budynek dworca autobusowego – widok od strony wschodniej (stan na dzień 10.09.2020).



Budynek dworca autobusowego – widok od strony zachodniej (stan na dzień 10.09.2020).



Budynek dworca autobusowego – widok od strony południowej (stan na dzień 10.09.2020).

3. Przeznaczenie obiektu budowlanego

Obiekt objęty opracowaniem jest budynkiem jednokondygnacyjnym, bez podpiwniczenia. Budynek o prostej bryle na planie prostokąta. Budynek wykonano w technologii prefabrykowanej. Okap wystaje poza obrys budynku i jest podparty słupami metalowymi 10x10cm.

Obiekt jest przeznaczony na potrzeby obsługi komunikacji autobusowej w miejscowości Bądkowo.

Budynek jest własnością Gminy Bądkowo.

Obiekt zaliczany do XVII kategorii obiektów budowlanych jako budynek usługowy.

Projektował
Dr inż. Ewa Piątek-Sierek
Uprawnienia budowlane do projektowania bez ograniczeń w specjalności konstrukcyjno-budowlanej Nr KUP/0008/POOK/13

Bydgoszcz 08.10.2020r.

III. OPIS TECHNICZNY

1. Przedmiot opracowania

Przedmiotem opracowania jest wykonanie projektu budowlano-wykonawczego gminnego przystanku autobusowego w Bądkowie. Budynek znajduje się na terenie działki o nr 281/4 przy ul. Włocławskiej w Bądkowie, obręb 040105_2.0002 Bądkowo. Wykonany jest w technologii prefabrykowanej. Remont dotyczy zakresu zewnętrznego obiektu – remontu elewacji, remontu dachu, wymiana stolarki 1:1. Na skutek remontu nie zmienia się przeznaczenie obiektu ani układ pomieszczeń budynku.

Inwestorem jest Gmina Bądkowo, ul. Włocławska 82, 87-704 Bądkowo

2. Podstawa opracowania

- umowa zawarta z Inwestorem,
- inwentaryzacja budowlana,
- uzgodnienia z inwestorem,
- Ustawy i Rozporządzenia,
- zakres przedmiotu zamówienia,
- wizja lokalna.

3. Charakterystyka istniejącego obiektu

Budynek jednokondygnacyjny, bez podpiwniczenia o prostej bryle na planie prostokąta wykonany w technologii prefabrykowanej. Obiekt posiada istniejący dostęp do drogi publicznej i ciągów komunikacyjnych pieszych - zagadnienia poza zakresem opracowania. Główne wejście do obiektu zlokalizowane od strony północno-wschodniej (od strony ulicy Włocławskiej), pozostałe wejścia od strony południowo zachodniej (od strony placu targowego). Układ wejść do obiektu pozostaje bez zmian. Nie przewiduje się zmiany funkcji i sposobu użytkowania obiektu w stosunku do zamierzeń remontowych.

Budynek przystanku autobusowego przeznaczony dla potrzeb mieszkańców Bądkowa. Obiekt zaliczany do XVII kategorii obiektów budowlanych jako budynek usługowy.

4. Zakres remontu

Remont elewacji budynku ma na celu zwiększenie walorów estetycznych elewacji budynku i jego bezpośredniego otoczenia.

Planowane prace obejmują :

- remont elewacji - elewacja z płyt kompozytowych, docieplenie ścian zewnętrznych
- wymianę okien 1:1 na okna z PCV
- wymianę drzwi zewnętrznych 1:1 na drzwi stalowe techniczne,
- wymianę drzwi wejściowych 1:1 na drzwi zewnętrzne PCV, jednoskrzydłowe, z przeszklaniem,
- remont dachu budynku
 - wymiana papy wierzchniego krycia, docieplenie,
 - wymiana obróbek blacharskich,
- wymiana istniejącego otoku z blachy falistej na płyty kompozytowe,
- remont istniejących elementów małej architektury tj. remont murków, ławeczek, ustawienie gazonów kwiatowych,

Obiekt zaliczony do XVII kategorii obiektów budowlanych, po remoncie elewacji kategoria obiektu pozostanie bez zmian.

5. Kolorystyka budynku po projektowanych robotach budowlanych

- Cokół – kolor 9022,
 - Elewacja – płyty kompozytowe w kolorach: RAL 7043, RAL 6018, RAL 9018, tynk w kolorze RAK 9016, nad wejściem główny herb Gminy Bądkowo malowany od szablonu, oraz napis „Bądkowo” w kolorze RAL 7043,
 - Otok dachu – płyty kompozytowe w kolorze RAL 9018,
 - Stolarka okienna i drzwiowa w kolorze RAL 7016.
- Szczegóły w załączonej dokumentacji graficznej.

6. Remont pokrycia dachowego

Istniejący stropodach z podcieniami zachowa dotychczasową geometrię. Kominy należy wykończyć obróbką blacharską z blachy w kolorze RAL 9018. W ramach prac planuje się wykonanie opierzenia blacharskiego tylnej części dachu ze stali powlekanej w kolorze RAL 9018.

Remont pokrycia dachowego polegać będzie na demontażu zewnętrznej warstwy papy. Dach należy ocieplić płytami termoizolacyjnymi styropapa, $\lambda_{\max}=0,034 \text{ W/m}^*\text{K}$, klasyfikacja ogniowa w zakresie odporności dachu/pokrycia dachowego na oddziaływanie ognia zewnętrznego Broof(t1) o grubości 7 cm.

7. Termomodernizacja ścian zewnętrznych

Ściany zewnętrzne należy zaizolować termicznie wełną mineralną. Montaż płyt kompozytowych w systemie kasetonowym wykonać według systemu producenta metalowymi zaczepami lub metalowymi wkrętami bądź nitami do konstrukcji nośnej z kształtowników metalowych. Konstrukcja nośna przymocowana metalowymi wkrętami do ścian nośnych. Między aluminiowym szkieletem umieścić termoizolację z wełny mineralnej $\lambda_{\max}=0,042 \text{ W/m}^*\text{K}$ o grubości 10 cm, płyty wełny mineralnej zamocować na zaprawę klejącą. Do okładziny ścian zewnętrznych wykorzystać płyty kompozytowe klasyfikowane jako nie rozprzestrzeniające ognia B-s1,d0.

8. Stolarka okienna i drzwiowa

Stolarka okienna i drzwiowa zostaje wymieniona 1:1 na nową, istniejące otwory okienne i drzwiowe podczas wymiany stolarki pozostają bez zmian. Nowa stolarka wykonana będzie z PCV w kolorze RAL 7016, drzwi techniczne wykonane ze stali w kolorze RAL 7016.

Szczegóły w załączonej dokumentacji graficznej.

PROJEKT BUDOWLANO-WYKONAWCZY

Projektował
Dr inż. Ewa Piątek-Sierek
Uprawnienia budowlane do projektowania bez ograniczeń w specjalności konstrukcyjno-budowlanej Nr KUP/0008/POOK/13

Bydgoszcz 08.10.2020r.

IV. OBSZAR ODDZIAŁYWANIA

1. Określenie obszaru oddziaływania obiektu

Zgodnie z art. 20 pkt. 1c Ustawy Prawo budowlane, wyznaczono obszar oddziaływania w otoczeniu projektowanej inwestycji na podstawie przepisów odrębnych, które potencjalnie mogłyby wprowadzać związane z tym obiektem ograniczenia w zagospodarowaniu, w tym zabudowy tego terenu. Planowany remont będzie stanowić kontynuację funkcji istniejącej. Obszar oddziaływania planowanej inwestycji w pełni zawiera się w granicach działki.

2. Analiza

Remont przedmiotowej inwestycji nie powoduje ograniczenia dostępu do drogi publicznej, możliwości korzystania z wody, kanalizacji, energii elektrycznej i ciepłej oraz środków łączności przez osoby trzecie w obszarze oddziaływania obiektu budowlanego. Ponadto nie wpływa negatywnie na dostęp światła dziennego do pomieszczeń przeznaczonych na pobyt ludzi. Rozwiązania techniczne, usytuowanie budynku oraz sposób zagospodarowania terenu nie powodują uciążliwości związanych z hałasem, wibracjami, zakłóceniami elektrycznymi i promieniowaniem, a także zanieczyszczeniem powietrza, wody i gleby. Dla terenów sąsiedniej zabudowy nie wystąpi zmiana warunków użytkowania.

3. Analiza – podstawy prawne

1. Ustawa z dnia 7 lipca 1994r. Prawo budowlane - nie dotyczy
2. Rozporządzenia Ministra Transportu i Gospodarki Morskiej z dnia 26 lutego 1996r. w sprawie warunków technicznych, jakim powinny odpowiadać skrzyżowania linii kolejowych z drogami publicznymi i ich usytuowanie -nie dotyczy
3. Rozporządzenie Ministra Transportu i Gospodarki Morskiej z dnia 10 września 1998r. w sprawie warunków technicznych, jakim powinny odpowiadać budowle kolejowe i ich usytuowanie -nie dotyczy
4. Rozporządzenie Ministra Obrony Narodowej z dnia 2 sierpnia 1996r. w sprawie warunków technicznych, jakim powinny odpowiadać obiekty budowlane nie będące budynkami, służące obronności państwa i ich usytuowanie - nie dotyczy
5. Rozporządzenie Ministra Środowiska z dnia 20 kwietnia 2007r. w sprawie warunków technicznych, jakim powinny odpowiadać budowle hydrotechniczne i ich usytuowanie - nie dotyczy
6. Rozporządzenie Ministra Rolnictwa i Gospodarki Żywnościowej z dnia 7 października 1997r. w sprawie warunków technicznych, jakim powinny odpowiadać budowle rolnicze i ich usytuowanie -nie dotyczy
7. Rozporządzenie Ministra Transportu i Gospodarki Morskiej z dnia 1 czerwca 1998r. w sprawie warunków technicznych, jakim powinny odpowiadać morskie budowle hydrotechniczne i ich usytuowanie - nie dotyczy
8. Ustawa z dnia 3 lipca 2002r. Prawo lotnicze - nie dotyczy
9. Rozporządzenie Ministra Transportu i Gospodarki Morskiej z dnia 31 sierpnia 1998r. w sprawie przepisów techniczno-budowlanych dla lotnisk cywilnych - nie dotyczy
10. Rozporządzenie Ministra Transportu i Gospodarki Morskiej z dnia 2 marca 1999r. w sprawie warunków technicznych, jakim powinny odpowiadać drogi publiczne i ich usytuowanie - nie dotyczy

11. Rozporządzenie Ministra Transportu i Gospodarki Morskiej z dnia 30 maja 2000r. w sprawie warunków technicznych, jakim powinny odpowiadać drogowe obiekty i ich usytuowanie - nie dotyczy
12. Rozporządzenie Ministra Gospodarki z dnia 21 listopada 2005r. w sprawie warunków technicznych, jakim powinny odpowiadać bazy i stacje paliw płynnych, rurociągi przesyłowe dalekosiężne służące do transportu ropy naftowej i produktów naftowych i ich usytuowanie - nie dotyczy
13. Rozporządzenie Ministra Gospodarki z dnia 26 kwietnia 2013r. w sprawie warunków technicznych, jakim powinny odpowiadać sieci gazowe - nie dotyczy
14. Rozporządzenie Ministra Obrony Narodowej z dnia 4 października 2001r. w sprawie warunków technicznych, jakim powinny odpowiadać strzelnice garnizonowe oraz ich usytuowanie -nie dotyczy
15. Rozporządzenie Ministra Infrastruktury z dnia 16 stycznia 2002r. w sprawie przepisów techniczno-budowlanych dotyczących autostrad płatnych - nie dotyczy
17. Rozporządzenie Ministra Gospodarki Komunalnej z dnia 25 sierpnia 1959r. w sprawie określenia, jakie tereny pod względem sanitarnym są odpowiednie na cmentarze wydane na podstawie art.5 ustawy 3 ustawy o cmentarzach i chowaniu zmarłych -nie dotyczy
 18. Ustawa z dnia 21 marca 1985r. o drogach publicznych - nie dotyczy
 19. Ustawa z dnia 7 maja 1999r. o ochronie terenów byłych hitlerowskich obozów zagłady - nie dotyczy
 20. Ustawa z dnia 29 listopada 2000r. Prawo atomowe -nie dotyczy
21. Rozporządzenie Ministra Środowiska z dnia 30 grudnia 2002r. w sprawie szczegółowych zasad tworzenia obszaru ograniczonego użytkowania wokół obiektu jądrowego ze wskazaniem ograniczeń w jego użytkowaniu -nie dotyczy
22. Rozporządzenie Rady Ministrów z dnia 10 sierpnia 2012r. w sprawie szczegółowego zakresu przeprowadzania oceny terenu przeznaczonego pod lokalizację obiektu jądrowego, przypadków wykluczających możliwość uznania terenu za spełniający wymogi lokalizacji obiektu jądrowego oraz w sprawie wymagań dotyczących raportu lokalizacyjnego dla obiektu jądrowego - nie dotyczy
 23. Ustawa z dnia 27 kwietnia 2001r. Prawo ochrony środowiska -nie dotyczy
24. Rozporządzenie Rady Ministrów z 9 listopada 2010r. w sprawie przedsięwzięć mogących znacząco oddziaływać na środowisko -nie dotyczy
25. Załącznik do rozporządzenia Ministra Środowiska z dnia 14 czerwca 2007r. w sprawie dopuszczalnych poziomów hałasu w środowisku - nie dotyczy
26. Rozporządzenie Ministra Gospodarki i Polityki Społecznej z dnia 9 lipca 2003r. w sprawie bezpieczeństwa i higieny pracy przy produkcji, transporcie wewnątrz zakładowym oraz obrocie materiałów wybuchowych, w tym wyrobów pirotechnicznych - nie dotyczy
 27. Ustawa z dnia 14 grudnia 2012r. o odpadach -nie dotyczy
28. Rozporządzenie Ministra Środowiska z dnia 24 lipca 2006r. w sprawie warunków, jakie należy spełnić przy wprowadzaniu ścieków do wód lub do ziemi oraz w sprawie substancji szczególnie szkodliwych dla środowiska wodnego - nie dotyczy
 29. Rozporządzenie Ministra Środowiska z dnia 30 kwietnia 2013r. w sprawie składowisk odpadów -nie dotyczy

30. Rozporządzenie Ministra Środowiska z dnia 24 marca 2003r. w sprawie szczegółowych wymagań dotyczących lokalizacji, budowy, eksploatacji i zamknięcia, jakim powinny odpowiadać poszczególne typy składowisk odpadów - nie dotyczy
31. Ustawa z dnia 18 lipca 2001r. Prawo wodne -nie dotyczy
32. Rozporządzenie Ministra Spraw Wewnętrznych i Administracji z dnia 7 czerwca 2010r. w sprawie ochrony przeciwpożarowej budynków, innych obiektów budowlanych i terenów - nie dotyczy
33. Ustawa z dnia 28 marca 2003r. o transporcie kolejowym -nie dotyczy
34. Rozporządzenie Ministra Infrastruktury z dnia 7 sierpnia 2008r. w sprawie wymagań w zakresie odległości i warunków dopuszczających usytuowanie drzew i krzewów, elementów ochrony akustycznej i wykonywania robót ziemnych w sąsiedztwie linii kolejowej, a także sposobu urządzania i utrzymywania zastłon odśnieżanych oraz pasów przeciwpożarowych - nie dotyczy
35. Ustawa z dnia 23 lipca 2003r. o ochronie zabytków i opiece nad zabytkami -nie dotyczy
36. Rozporządzenie Ministra Infrastruktury z dnia 6 lutego 2003r. w sprawie bezpieczeństwa i higieny pracy podczas wykonywania robót budowlanych - nie dotyczy
37. Ustawa z dnia 10 kwietnia 2003r. o szczególnych zasadach przygotowania i realizacji inwestycji w zakresie dróg publicznych -nie dotyczy.

4. Podsumowanie

Na podstawie analizy stwierdzono, iż remont elewacji budynku przystanku autobusowego przy ulicy Włocławskiej w Bądkowie nie oddziałuje na działki sąsiednie. Obszar oddziaływania zamyka się na terenie działki o nr 281/4 przy ulicy Włocławskiej w Bądkowie, obręb 040105_2.0002 Bądkowo.

Projektował
Dr inż. Ewa Piątek-Sierek
Uprawnienia budowlane do projektowania bez ograniczeń w specjalności konstrukcyjno-budowlanej Nr KUP/0008/POOK/13

Bydgoszcz 08.10.2020r.

II. INFORMACJA BEZPIECZEŃSTWA I OCHRONY ZDROWIA

Informacja BIOZ sporządzona została na podstawie Rozporządzenia Ministra Infrastruktury z dnia 23 czerwca 2003 r. w sprawie informacji dotyczącej bezpieczeństwa i ochrony zdrowia oraz planu bezpieczeństwa i ochrony zdrowia (Dz.U. 2003 nr 120 poz. 1126) oraz wytycznych zawartych na portalu Ministerstwa Infrastruktury i Rozwoju RP. Sporządzenie Informacji BIOZ nie zwalnia Kierownika Budowy od opracowania "Planu bezpieczeństwa i ochrony zdrowia" (Planu BIOZ).

Punkt 1. Zakres robót i kolejność realizacji obiektów.

Zakres robót budowlanych obejmuje remont elewacji istniejącego obiektu – budynku przystanku autobusowego w Bądkowie, przy ul. Włocławskiej, zlokalizowanej na nr 281/4 przy ul. Włocławskiej w Bądkowie, obręb 040105_2.0002 Bądkowo.

Punkt 2. Wykaz istniejących obiektów budowlanych

Przedmiotowy budynek jest obiektem istniejącym, znajdującym się na terenie należącym do Inwestora.

Punkt 3. Elementy zagospodarowania działki lub terenu mogące stwarzać zagrożenie bezpieczeństwa i zdrowia ludzi.

Nie przewiduje się zmiany zagospodarowania działki.

Punkt 4. Przewidywane zagrożenia podczas realizacji robót, skala i rodzaje zagrożeń.

Zagrożenia mogące wystąpić podczas realizacji robót wg R.M.I. :

1) roboty budowlane, stwarzające zagrożenie przysypania ziemią lub upadku z wysokości /niepotrzebne skreślić/:

a. wykonywania wykopów o ścianach pionowych większej niż 1,5m oraz przy nachyleniu większym niż 3,0m; NIE DOTYCZY

b. roboty z ryzykiem upadku z wysokości 5,0m; NIE DOTYCZY

c. rozbiórki obiektów budowlanych o wysokości powyżej 8,0m; NIE DOTYCZY

d. na terenie zakładów przemysłowych; NIE DOTYCZY

e. montaż, demontaż i konserwacja rusztowań przy budynkach wysokich i wysokościowych; NIE DOTYCZY

f. przy użyciu dźwigów lub śmigłowców; NIE DOTYCZY

g. na obiektach mostowych metodą nasuwania; NIE DOTYCZY

h. montażowe elementów konstrukcji mostowych; NIE DOTYCZY

i. betonowania wysokich elementów konstrukcji jak mosty, przyczółki, filary i pylony; NIE DOTYCZY

j. fundamentowania podpór mostowych i innych obiektów budowlanych na palach; NIE DOTYCZY

k. w pobliżu linii elektroenergetycznych w odległościach mniejszych niż 3,0m dla 1 kV i odpowiednio

5m-15kV, 10m-30kV 15-110kV; NIE DOTYCZY

l. w portach i przystaniach podczas ruchu statków; NIE DOTYCZY

m. przy budowlach piętrzących wodę przy wysokości piętrzenia powyżej 1,0m; NIE DOTYCZY

n. wykonywane w pobliżu linii kolejowej; NIE DOTYCZY

2)roboty budowlane gdzie występują działania substancji chemicznych lub biologicznych :

a. roboty prowadzone poniżej 10 'C;

b. roboty przy wyrobach zawierających azbest; NIE DOTYCZY

3) roboty zagrożone promieniowaniem jonizującym; NIE DOTYCZY

a. roboty w przemyśle energii atomowej; NIE DOTYCZY

b. roboty przy obiektach realizowanych przy użyciu izotopów; NIE DOTYCZY

4) roboty budowlane w pobliżu linii wysokiego napięcia lub linii komunikacyjnych :

a. w odległości mniejszej niż 15,0m do linii110kV; NIE DOTYCZY

b. w odległości mniejszej niż 30,0m od linii 110kV; NIE DOTYCZY

c. budowa i remont :

- linii kolejowych; NIE DOTYCZY

- sieci trakcyjnej i linii zasilającej sieci trakcyjnej i urządzeń elektroenergetycznych; NIE DOTYCZY

- linii i urządzeń sterowania ruchem kolejowym; NIE DOTYCZY

- sieci telekomunikacyjnych, radiotelekomunikacyjnych i komputerowych; NIE DOTYCZY

d. roboty wykonywane na obszarze kolejowym w warunkach ruchu kolejowego; NIE DOTYCZY

5) roboty budowlane stwarzające ryzyko utonięcia pracowników; NIE DOTYCZY

a. roboty prowadzone z wody lub pod wodą; NIE DOTYCZY

b. montaż elementów konstrukcji obiektów mostowych; NIE DOTYCZY

c. fundamentowanie podpór mostowych i innych obiektów na palach; NIE DOTYCZY

d. roboty prowadzone przy budowlach piętrzących wodę powyżej 1,0m;NIE DOTYCZY

6) robót budowlanych prowadzonych w studniach, pod ziemią i w tunelach; NIE DOTYCZY

a. roboty prowadzone w zbiornikach, kanałach, we wnętrzach urządzeń technicznych i innych zamkniętych; NIE DOTYCZY

b. roboty związane z przejściem rurociągów pod przeszkodami metodami : tunelową, przecisku lub podobnymi; NIE DOTYCZY

7) roboty wykonywane pojazdami zasilanymi z linii napowietrznych; NIE DOTYCZY

- roboty przy budowie, remoncie i rozbiórce torowisk; NIE DOTYCZY

8) roboty budowlane w kesonach; NIE DOTYCZY

- przy nabrzeżach portowych i przepraw mostowych; NIE DOTYCZY

- 9) roboty budowlane z użyciem materiałów wybuchowych : NIE DOTYCZY
 - a. roboty ziemne przemieszczenia lub zagęszczenie gruntu; NIE DOTYCZY
 - b. roboty rozbiórkowe, także wykonywanie otworów w elementach istniejących; NIE DOTYCZY

10) roboty budowlane montażu i demontażu elementów, których waga przekracza 1000kg; NIE DOTYCZY

O pozostałych robotach mogących stanowić zagrożenie zadecyduje kierownik budowy.

Punkt 5. Sposób prowadzenia instruktażu pracowników przed przystąpieniem do realizacji robót szczególnie niebezpiecznych.

Wszystkie prace budowlane mogą wykonywać wyłącznie pracownicy posiadający wymagane kwalifikacje oraz aktualne badania, uzależnione od stanowiska, rodzaju pracy, którą będzie wykonywał pracownik.

Każdy pracownik winien odbyć przeszkolenie w zakresie bezpieczeństwa i higieny pracy zgodnie ze stanowiskiem i specyfiką wykonywanej pracy.

Przed przystąpieniem do wykonywania robót, należy poinformować pracowników o czynnikach mogących stwarzać potencjalne zagrożenie na terenie budowy oraz sposobach przeciwdziałania tym zagrożeniom.

W szczególności należy przestrzegać wymogów wynikających z przepisów bezpieczeństwa i higieny pracy w zakresie prowadzenia robót budowlanych, obowiązku stosowania środków ochrony indywidualnej itp. oraz zasadach postępowania w przypadku wystąpienia zagrożenia. Wszystkie informacje bezpieczeństwa i ochrony zdrowia kierownik budowy zamieści Kierownik Budowy w Planie BIOZ. Wszyscy pracownicy winni być zapoznani z Planem bezpieczeństwa i ochrony zdrowia.

Punkt 6. Środki techniczne i organizacyjne zapobiegające niebezpieczeństwom robót w strefach szczególnie zagrożonych w tym zapewnienie bezpieczną i sprawną komunikację, umożliwiającą szybką ewakuację na wypadek pożaru, awarii i innych zagrożeń.

Kierownik Budowy określi sposób realizacji robót budowlanych oraz wskaże środki techniczne i organizacyjne zapobiegające niebezpieczeństwom, tj.: zachowanie warunków BHP, nadzór kierownika budowy, używanie właściwej odzieży roboczej, używanie właściwego sprzętu i narzędzi oraz zapewni informację o numerach telefonów alarmowych wraz z apteczką pierwszej pomocy.

Roboty budowlane muszą być prowadzone pod nadzorem osób wykwalifikowanych, posiadających stosowne uprawnienia. Przed przystąpieniem do robót budowlanych należy przeprowadzić szkolenie dla pracowników w zakresie Planu BiOZ.

Przed rozpoczęciem robót pracownicy winni być zaopatrzeni do w odzież roboczą i ochronną, zgodnie z obowiązującymi przepisami (tj. w kaski, rękawice ochronne, itd.), wraz z uwzględnieniem niebezpieczeństw wynikających odpowiednio m.in. z urazów mechanicznych, porażenia prądem, oparzenia, zatrucia, promieniowania, wibracji, upadku z wysokości lub innych szkodliwych czynników i zagrożeń związanych z wykonywaną pracą. W miarę potrzeb stosować urządzenia zabezpieczające i ochronne (np. osłony). Wszystkie urządzenia powinny być sprawne i posiadać aktualne atesty.

Codziennie w czasie na budowie przeprowadzać instruktaż stanowiskowy, z omówieniem sposobu prowadzenia robót, występujące i mogące wystąpić zagrożenia wraz ze sposobem zabezpieczeń. Pracownicy winni mieć stały dostęp do telefonów alarmowych, wraz z wykazem adresów najbliższego punktu opieki lekarskiej, straży pożarnej, policji, a także apteczkę pierwszej pomocy i środki i urządzenia przeciwpożarowe. Na budowie powinny znajdować się podręczne środki gaśnicze (gaśnice proszkowe, węże gaśnicze, hydranty, koce gaśnicze, itd.). Wykonać i oznakować drogi umożliwiające ewakuację, komunikację i dojazd wozu straży pożarnej oraz karetki pogotowia. Drogi te muszą być zawsze dostępne i przejezdne.

Projektował
Dr inż. Ewa Piątek-Sierek
Uprawnienia budowlane do projektowania bez ograniczeń w specjalności konstrukcyjno-budowlanej Nr KUP/0008/POOK/13

Bydgoszcz 08.10.2020r.

III. CZĘŚĆ RYSUNKOWA

1. Plan sytuacyjny Z01

2. Elewacja północno-wschodnia I01

3. Elewacja wschodnio-południowa I02

4. Elewacja zachodnio-północna I03

5. Elewacja południowo-zachodnia I04

1. Elewacja północno-wschodnia A01

2. Elewacja wschodnio-południowa A02

3. Elewacja zachodnio-północna A03

4. Elewacja południowo-zachodnia A04

5. Widok dachu A05

6. Zestawienie stolarki A06

IV. ZAŁĄCZNIKI

7. Oświadczenie

projektanta

8. Uprawnienia

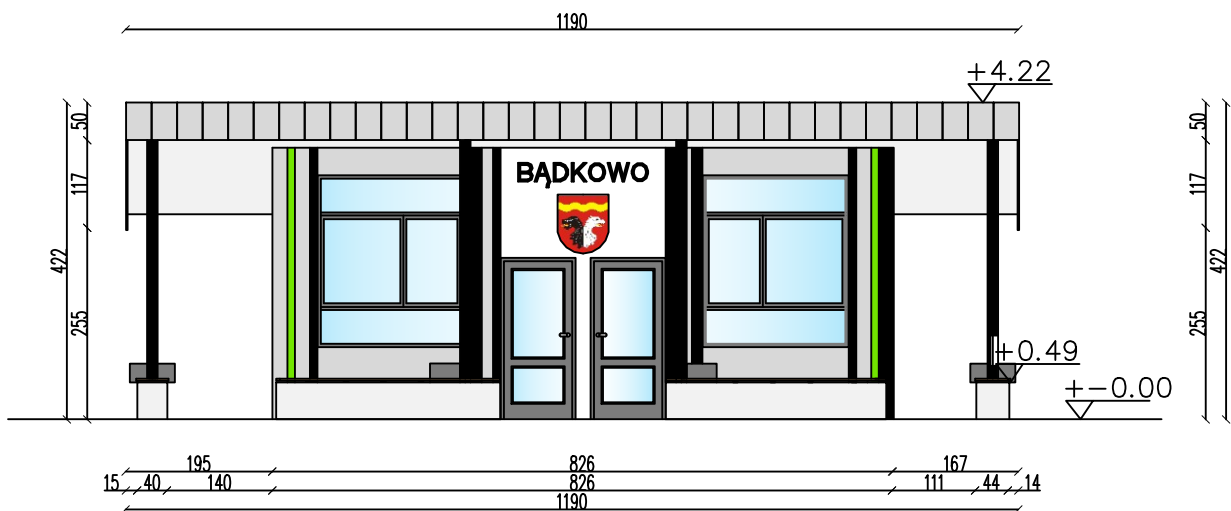
budowlane

projektanta

9. Zaświadczenie o przynależności – projektanta

PRZYSTANEK AUTOBUSOWY- ELEWACJE

ELEWACJA PÓŁNOCNO-WSCHODNIA



Legenda

ściany:

- płyty kompozytowe:

RAL 7043

RAL 6018

RAL 9018

- tynk

RAL 9016

RAL 9022

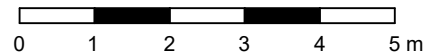
stolarka okienna i drzwiowa

RAL 7016

dach:

- płyty kompozytowe

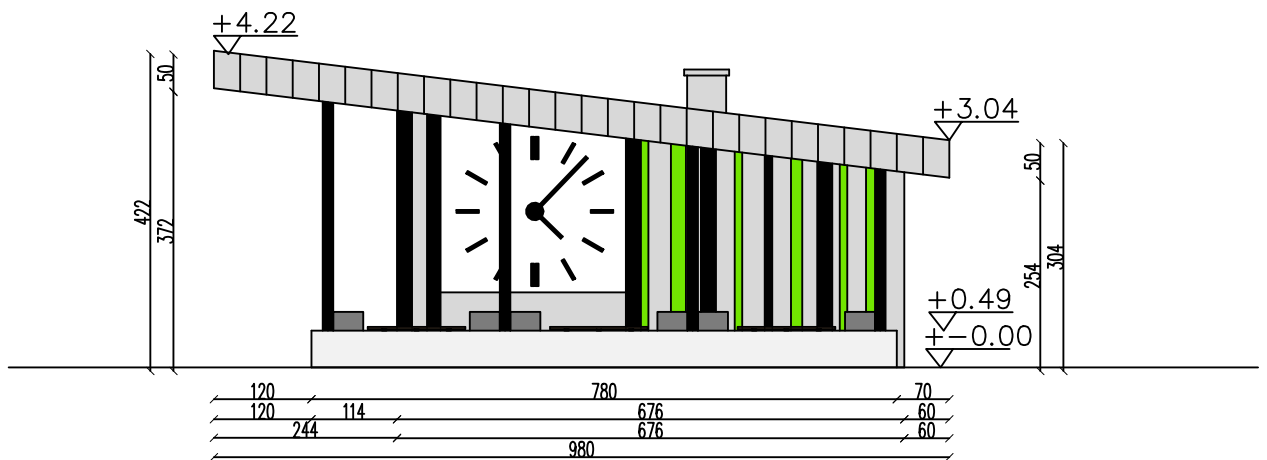
RAL 9018



PRACOWNIA PROJEKTOWO-INŻYNIERSKA EUROPROJEKT DR INŻ. EWA PIĄTEK-SIEREK, UL. MIEDZYŃSKA 6, 85-373 BYDGOSZCZ					
OBIEKT/ INWESTYCJA:	WYKONANIE PROJEKTU BUDOWLANO-WYKONAWCZEGO GMINNEGO PRZYSTANKU AUTOBUSOWEGO W BĄDKOWIE				
ADRES INWESTYCJI:	DZIAŁKA NR 281/4 040105_2.0002.281/4 BĄDKOWO, UL. WŁOCLAWSKA 87-704 BĄDKOWO				
INWESTOR:	GMINA BĄDKOWO, UL. WŁOCLAWSKA 82, 87-704 BĄDKOWO				
BRANŻA:	OGÓLNOBUDOWLANA	FAZA: PROJEKT BUDOWLANO-WYKONAWCZY			
PROJEKTANT:	dr inż. Ewa Piątek-Sierek uprawnienia budowlane do projektowania bez ograniczeń w specjalności konstrukcyjno-budowlanej upr. nr KUP/0008/POOK/13				
NAZWA RYSUNKU:	ELEWACJA PÓŁNOCNO-WSCHODNIA	DATA:	08.10.2020	SKALA:	1:100
				NUMER RYSUNKU:	A01
ZASTRZEGA SIĘ WSZELKIE PRAWA, WYNIKAJĄCE Z USTAWY O PRAWIE AUTORSKIM. RYSUNEK NIEJESZY NIE MOŻE BYĆ PRZERYSOwany. UZUPEŁNIANY LUB Odstąpiony KOMUKOLWIEK BEZ PISEMNEJ ZGODY JEDNOSTKI AUTORSKIEJ, RYSUNEK OPRACOWANO W PROGRAMIE ZWCAD 2020					

PRZYSTANEK AUTOBUSOWY- ELEWACJE

ELEWACJA WSCHODNIO-PÓŁUDNIOWA



Legenda

ściany:

- płyty kompozytowe:

RAL 7043

RAL 6018

RAL 9018

- tynk

RAL 9016

RAL 9022

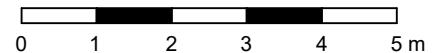
stolarka okienna i drzwiowa

RAL 7016

dach:

- płyty kompozytowe

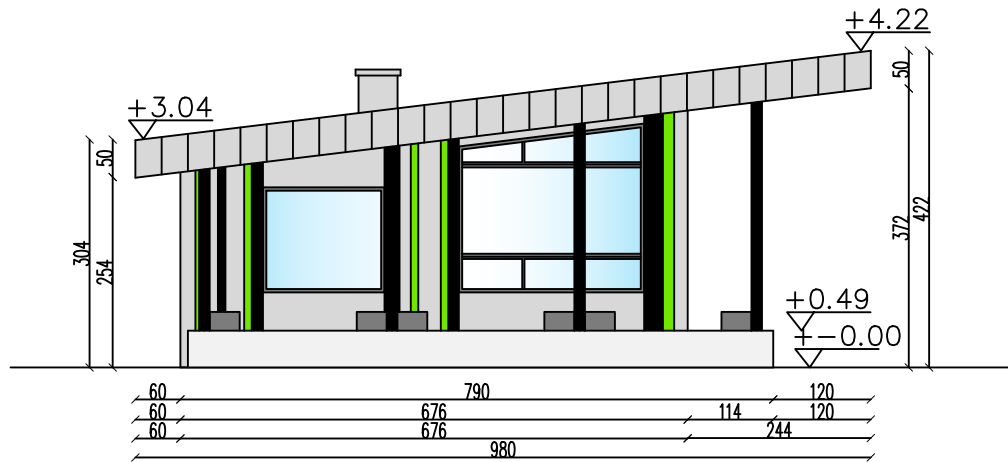
RAL 9018



PRACOWNIA PROJEKTOWO-INŻYNIERSKA EUROPROJEKT DR INŻ. EWA PIĄTEK-SIEREK, UL. MIEDZYŃSKA 6, 85-373 BYDGOSZCZ					
OBIEKT/ INWESTYCJA:	WYKONANIE PROJEKTU BUDOWLANO-WYKONAWCZEGO GMINNEGO PRZYSTANKU AUTOBUSOWEGO W BĄDKOWIE				
ADRES INWESTYCJI:	DZIAŁKA NR 281/4 040105_2.0002.281/4 BĄDKOWO, UL. WŁOCLAWSKA 87-704 BĄDKOWO				
INWESTOR:	GMINA BĄDKOWO, UL. WŁOCLAWSKA 82, 87-704 BĄDKOWO				FAZA: PROJEKT BUDOWLANO-WYKONAWCZY
BRANŻA:	OGÓLNOBUDOWLANA				
PROJEKTANT:	dr inż. Ewa Piątek-Sierek uprawnienia budowlane do projektowania bez ograniczeń w specjalności konstrukcyjno-budowlanej upr. nr KUP/0008/POOK/13				
NAZWA RYSUNKU:	ELEWACJA WSCHODNIO-PÓŁUDNIOWA	DATA:	08.10.2020	SKALA:	1:100
				NUMER RYSUNKU:	A02
ZASTRZEGA SIĘ WSZELKIE PRAWA, WYNIKAJĄCE Z USTAWY O PRAWIE AUTORSKIM. RYSUNEK NIEJESZY NIE MOŻE BYĆ PRZERYSOwany. UZUPEŁNIANY LUB ODSĄPIANY KOMUKOLWIEK BEZ PISEMNEJ ZGODY JEDNOSTKI AUTORSKIEJ, RYSUNEK OPRACOWANO W PROGRAMIE ZWCAD 2020					

PRZYSTANEK AUTOBUSOWY- ELEWACJE

ELEWACJA ZACHODNIO-PÓŁNOCNA



Legenda

ściany:

- płyty kompozytowe:

RAL 7043

RAL 6018

RAL 9018

- tynk

RAL 9016

RAL 9022

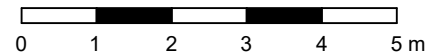
stolarka okienna i drzwiowa

RAL 7016

dach:

- płyty kompozytowe

RAL 9018



PRACOWNIA PROJEKTOWO-INŻYNIERSKA EUROPROJEKT DR INŻ. EWA PIĄTEK-SIEREK, UL. MIEDZYŃSKA 6, 85-373 BYDGOSZCZ					
OBIEKT/ INWESTYCJA:	WYKONANIE PROJEKTU BUDOWLANO-WYKONAWCZEGO GMINNEGO PRZYSTANKU AUTOBUSOWEGO W BĄDKOWIE				
ADRES INWESTYCJI:	DZIAŁKA NR 281/4 040105_2.0002.281/4 BĄDKOWO, UL. WŁOCLAWSKA 87-704 BĄDKOWO				
INWESTOR:	GMINA BĄDKOWO, UL. WŁOCLAWSKA 82, 87-704 BĄDKOWO				
BRANŻA:	OGÓLNOBUDOWLANA	FAZA:	PROJEKT BUDOWLANO-WYKONAWCZY		
PROJEKTANT:	dr inż. Ewa Piątek-Sierek uprawnienia budowlane do projektowania bez ograniczeń w specjalności konstrukcyjno-budowlanej upr. nr KUP/0008/POOK/13				
NAZWA RYSUNKU:	ELEWACJA ZACHODNIO-PÓŁNOCNA	DATA:	08.10.2020	SKALA:	1:100
				NUMER RYSUNKU:	A03
ZASTRZEŻA SIĘ WSZELKIE PRAWA, WYNIKAJĄCE Z USTAWY O PRAWIE AUTORSKIM. RYSUNEK NIEJESZY NIE MOŻE BYĆ PRZERYŚWANY. UZUPEŁNANY LUB ODSĄPIONY KOMUKOLWIEK BEZ PISEMNEJ ZGODY JEDNOSTKI AUTORSKIEJ, RYSUNEK OPRACOWANO W PROGRAMIE ZWCAD 2020					

PRZYSTANEK AUTOBUSOWY- ELEWACJE

ELEWACJA POŁUDNIOWO-ZACHODNIA



Legenda

ściany:

- płyty kompozytowe:

RAL 7043

RAL 6018

RAL 9018

- tynk

RAL 9016

RAL 9022

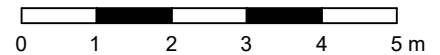
stolarka okienna i drzwiowa

RAL 7016

dach:

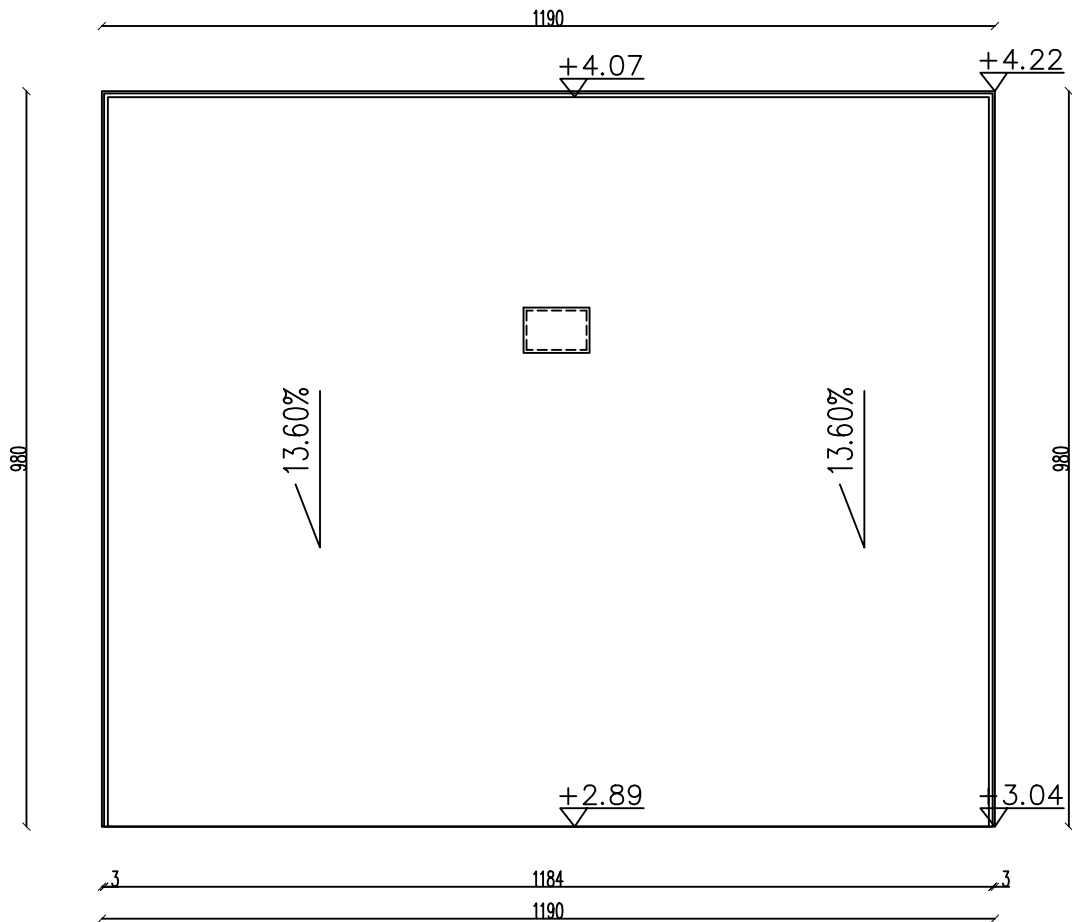
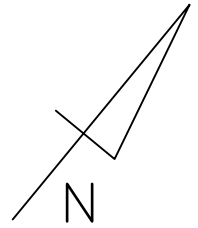
- płyty kompozytowe

RAL 9018

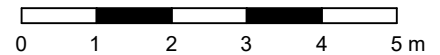


PRACOWNIA PROJEKTOWO-INŻYNIERSKA EUROPROJEKT DR INŻ. EWA PIĄTEK-SIEREK, UL. MIEDZYŃSKA 6, 85-373 BYDGOSZCZ					
OBIEKT/ INWESTYCJA:	WYKONANIE PROJEKTU BUDOWLANO-WYKONAWCZEGO GMINNEGO PRZYSTANKU AUTOBUSOWEGO W BĄDKOWIE				
ADRES INWESTYCJI:	DZIAŁKA NR 281/4 040105_2.0002.281/4 BĄDKOWO, UL. WŁOCLAWSKA 87-704 BĄDKOWO				
INWESTOR:	GMINA BĄDKOWO, UL. WŁOCLAWSKA 82, 87-704 BĄDKOWO				
BRANŻA:	OGÓLNOBUDOWLANA	FAZA:	PROJEKT BUDOWLANO-WYKONAWCZY		
PROJEKTANT:	dr inż. Ewa Piątek-Sierek uprawnienia budowlane do projektowania bez ograniczeń w specjalności konstrukcyjno-budowlanej upr. nr KUP/0008/POOK/13				
NAZWA RYSUNKU:	ELEWACJA POŁUDNIOWO-ZACHODNIA	DATA:	08.10.2020	SKALA:	1:100
				NUMER RYSUNKU:	A04
ZASTRZEGA SIĘ WSZELKIE PRAWA, WYNIKAJĄCE Z USTAWY O PRAWIE AUTORSKIM. RYSUNKE NIEJESZY NIE MOŻE BYĆ PRZERYSOWANY. UZUPEŁNIANY LUB ODSŁONIANY KOMUKOLWIEK BEZ PISEMNEJ ZGODY JEDNOSTKI AUTORSKIEJ, RYSUNEK OPRACOWANO W PROGRAMIE ZWCAD 2020					

PRZYSTANEK AUTOBUSOWY- WIDOK DACHU

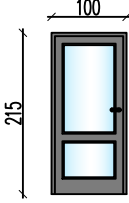
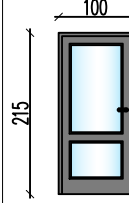
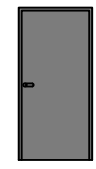


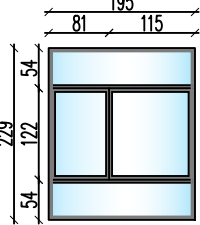
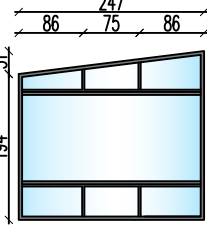
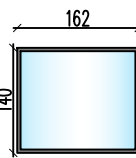
Połacie dachu należy ocieplić płytami termoizolacyjnymi styropapa, $\lambda_{max}=0,034 \text{ W/m}^2\text{K}$ o grubości 7 cm

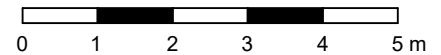


PRACOWNIA PROJEKTOWO-INŻYNIERSKA EUROPROJEKT DR INŻ. EWA PIĄTEK-SIEREK, UL. MIEDZYŃSKA 6, 85-373 BYDGOSZCZ					
OBIEKT/ INWESTYCJA:	WYKONANIE PROJEKTU BUDOWLANO-WYKONAWCZEGO GMINNEGO PRZYSTANKU AUTOBUSOWEGO W BĄDKOWIE				
ADRES INWESTYCJI:	DZIAŁKA NR 281/4 040105_2.0002.281/4 BĄDKOWO, UL. WŁOCLAWSKA 87-704 BĄDKOWO				
INWESTOR:	GMINA BĄDKOWO, UL. WŁOCLAWSKA 82, 87-704 BĄDKOWO				
BRANŻA:	OGÓLNOBUDOWLANA	FAZA: PROJEKT BUDOWLANO-WYKONAWCZY			
PROJEKTANT:	dr inż. Ewa Piątek-Sierek uprawnienia budowlane do projektowania bez ograniczeń w specjalności konstrukcyjno-budowlanej upr. nr KUP/0008/POOK/13				
NAZWA RYSUNKU:	WIDOK DACHU	DATA:	08.10.2020	SKALA:	1:100
				NUMER RYSUNKU:	A05
ZASTRZEGA SIĘ WSZELKIE PRAWA, WYNIKAJĄCE Z USTAWY O PRAWIE AUTORSKIM. RYSUNEK NIENIEJ SZY NIE MOŻE BYĆ PRZERYSOwany. UZUPEŁNIANY LUB Odstąpiony KOMUKOLWIEK BEZ PISEMNEJ ZGODY JEDNOSTKI AUTORSKIEJ, RYSUNEK OPRACOWANO W PROGRAMIE ZWCAD 2020					

PRZYSTANEK AUTOBUSOWY- ZESTAWIENIE STOLARKI

RODZAJ	DRZWI Z PRZESZKLIENIEM	DRZWI Z PRZESZKLIENIEM	DRZWI STALOWE
ILOŚĆ (szt.)	1x SZTUKA	1x SZTUKA	2x SZTUKI
ZESTAWIENIE STOLARKI			
WYMIARY W ŚWIETLE	900x2050	900x2050	900x2000
OŚCIEŻNICY (mm)	1000x2150	1000x2150	940x2003
OPIS WYROBU WYPOSAŻENIE DODATKOWE	ZEWNETRZNE LEWE, PCV, SZKŁO HARTOWANE, KOLOR RAL 7016	ZEWNETRZNE PRAWO, PCV, SZKŁO HARTOWANE, KOLOR RAL 7016	ZEWNETRZNE TECHNICZNE, PRAWO, WYKONANIE ZE STALI, KOLOR RAL 7016

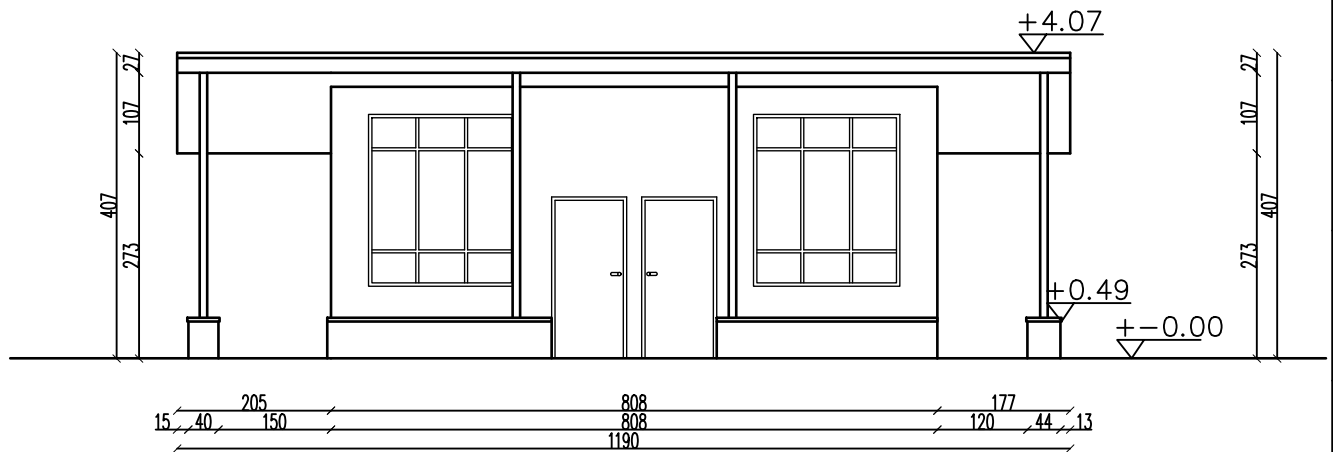
RODZAJ	OKNO	OKNO	OKNO
ILOŚĆ (szt.)	2x SZTUKI	1x SZTUKA	1xSZTUKA
ZESTAWIENIE STOLARKI			
WYMIARY W ŚWIETLE	1750x2050	2270x1740(2050)	1520x1300
OŚCIEŻNICY (mm)	1950x2290	2470x1940(2250)	1620x1400
OPIS WYROBU WYPOSAŻENIE DODATKOWE	PCV, KOLOR RAL 7016	PCV, KOLOR RAL 7016, E180	PCV, KOLOR RAL 7016, E180



PRACOWNIA PROJEKTOWO-INŻYNIERSKA EUROPROJEKT DR INŻ. EWA PIĄTEK-SIEREK, UL. MIEDZYŃSKA 6, 85-373 BYDGOSZCZ				
OBIEKT/ INWESTYCJA:	WYKONANIE PROJEKTU BUDOWLANO-WYKONAWCZEGO GMINNEGO PRZYSTANKU AUTOBUSOWEGO W BĄDKOWIE			
ADRES INWESTYCJI:	DZIAŁKA NR 281/4 040105_2.0002.281/4 BĄDKOWO, UL. WŁOCLAWSKA 87-704 BĄDKOWO			
INWESTOR:	GMINA BĄDKOWO, UL. WŁOCLAWSKA 82, 87-704 BĄDKOWO			
BRANŻA:	OGÓLNOBUDOWLANA	FAZA:	PROJEKT BUDOWLANO-WYKONAWCZY	
PROJEKTANT:	dr inż. Ewa Piątek-Sierek uprawnienia budowlane do projektowania bez ograniczeń w specjalności konstrukcyjno-budowlanej upr. nr KUP/0008/POOK/13			
NAZWA RYSUNKU:	ZESTAWIENIE STOLARKI	DATA:	08.10.2020	SKALA:
				1:100
				NUMER RYSUNKU:
				A06
ZASTRZEŻA SIĘ WSZELKIE PRAWA, WYNIKAJĄCE Z USTAWY O PRAWIE AUTORSKIM. RYSUNEK NIENIEJSZY NIE MOŻE BYĆ PRZERYSOwany. UZUPEŁNIANY LUB ODSTĄPIONY KOMUKOLWIEK BEZ PISEMNEJ ZGODY JEDNOSTKI AUTORSKIEJ, RYSUNEK OPRACOWANO W PROGRAMIE ZWCAD 2020				

DWORZEC AUTOBUSOWY- INWENTARYZACJA

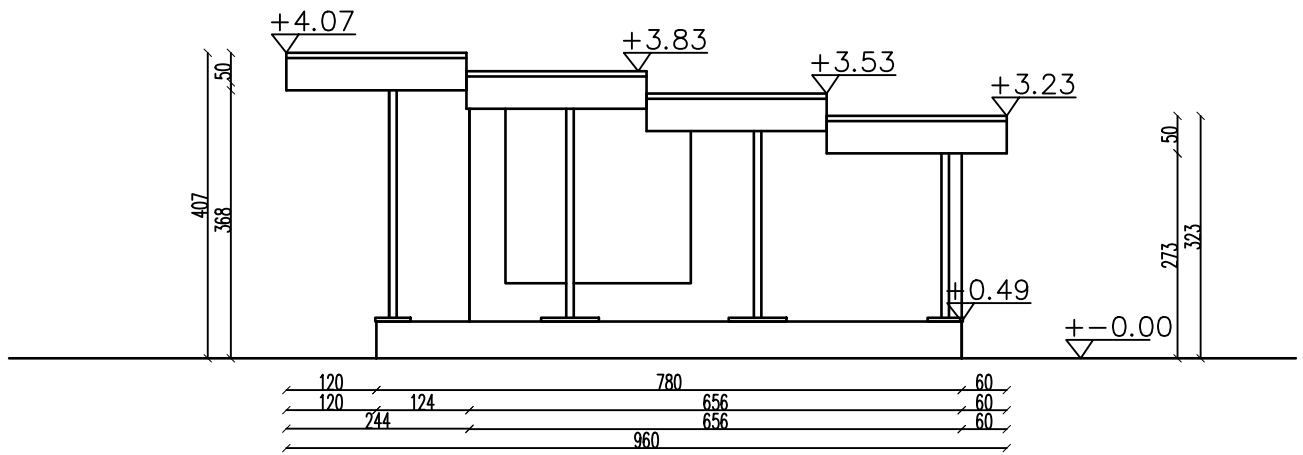
ELEWACJA PÓŁNOCNO-WSCHODNIA



PRACOWNIA PROJEKTOWO-INŻYNIERSKA EUROPROJEKT DR INŻ. EWA PIĄTEK-SIEREK, UL. MIEDZYŃSKA 6, 85-373 BYDGOSZCZ					
OBIEKT/ INWESTYCJA:	WYKONANIE PROJEKTU BUDOWLANO-WYKONAWCZEGO GMINNEGO PRZYSTANKU AUTOBUSOWEGO W BĄDKOWIE				
ADRES INWESTYCJI:	DZIAŁKA NR 281/4 040105_2.0002.281/4 BĄDKOWO, UL. WŁOCLAWSKA 87-704 BĄDKOWO				
INWESTOR:	GMINA BĄDKOWO, UL. WŁOCLAWSKA 82, 87-704 BĄDKOWO				
BRANŻA:	OGÓLNOBUDOWLANA	FAZA: INWENTARYZACJA			
PROJEKTANT:	dr inż. Ewa Piątek-Sierek uprawnienia budowlane do projektowania bez ograniczeń w specjalności konstrukcyjno-budowlanej upr. nr KUP/0008/POOK/13				
NAZWA RYSUNKU:	ELEWACJA PÓŁNOCNO-WSCHODNIA	DATA:	08.10.2020	SKALA:	1:100
				NUMER RYSUNKU:	101
ZASTRZEGA SIĘ WSZELKIE PRAWA, WYNIKAJĄCE Z USTAWY O PRAWIE AUTORSKIM. RYSUNKI NIENIEJSZY NIE MOŻE BYĆ PRZERYŚLOWANY. UZUPEŁNIANY LUB ODSĄPIANY KOMUKOLWIEK BEZ PISEMNEJ ZGODY JEDNOSTKI AUTORSKIEJ, RYSUNEK OPRACOWANO W PROGRAMIE ZWCAD 2020					

DWORZEC AUTOBUSOWY- INWENTARYZACJA

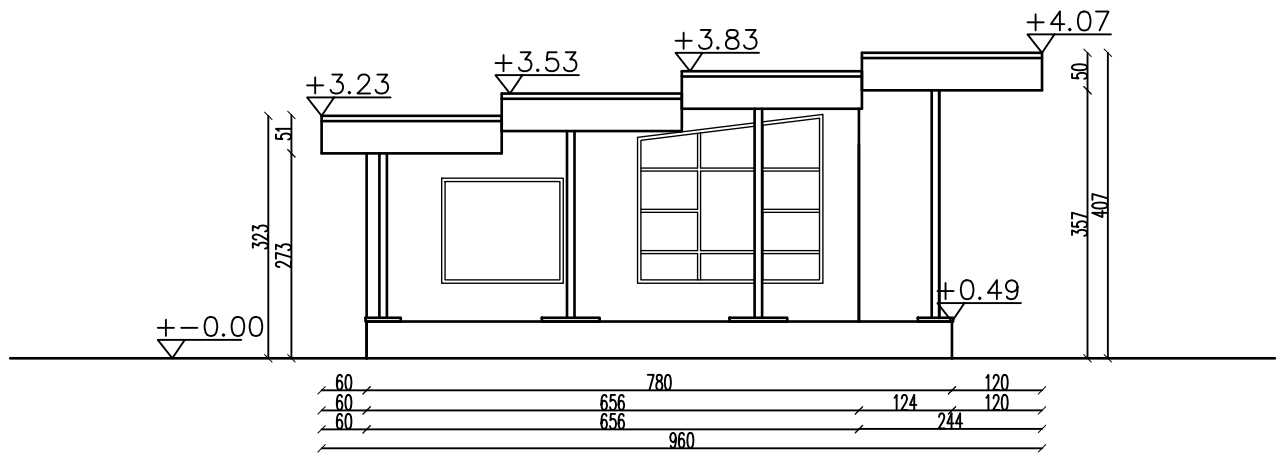
ELEWACJA ZACHODNIO-PÓŁNOCNA



PRACOWNIA PROJEKTOWO-INŻYNIERSKA EUROPROJEKT DR INŻ. EWA PIĄTEK-SIEREK, UL. MIEDZYŃSKA 6, 85-373 BYDGOSZCZ							
OBIEKT/ INWESTYCJA:	WYKONANIE PROJEKTU BUDOWLANO-WYKONAWCZEGO GMINNEGO PRZYSTANKU AUTOBUSOWEGO W BĄDKOWIE						
ADRES INWESTYCJI:	DZIAŁKA NR 281/4 040105_2.0002.281/4 BĄDKOWO, UL. WŁOCLAWSKA 87-704 BĄDKOWO						
INWESTOR:	GMINA BĄDKOWO, UL. WŁOCLAWSKA 82, 87-704 BĄDKOWO						
BRANŻA:	OGÓLNOBUDOWLANA	FAZA:	INWENTARYZACJA				
PROJEKTANT:	dr inż. Ewa Piątek-Sierek uprawnienia budowlane do projektowania bez ograniczeń w specjalności konstrukcyjno-budowlanej upr. nr KUP/0008/POOK/13						
NAZWA RYSUNKU:	ELEWACJA ZACHODNIO-PÓŁNOCNA	DATA:	08.10.2020	SKALA:	1:100	NUMER RYSUNKU:	102
ZASTRZEGA SIĘ WSZELKIE PRAWA, WYNIKAJĄCE Z USTAWY O PRAWIE AUTORSKIM. RYSUNKE NIEJESZY NIE MOŻE BYĆ PRZERYSOWANY. UZUPEŁNANY LUB ODSĄPIONY KOMUKOLWIEK BEZ PISEMNEJ ZGODY JEDNOSTKI AUTORSKIEJ, RYSUNEK OPRACOWANO W PROGRAMIE ZWCAD 2020							

DWORZEC AUTOBUSOWY- INWENTARYZACJA

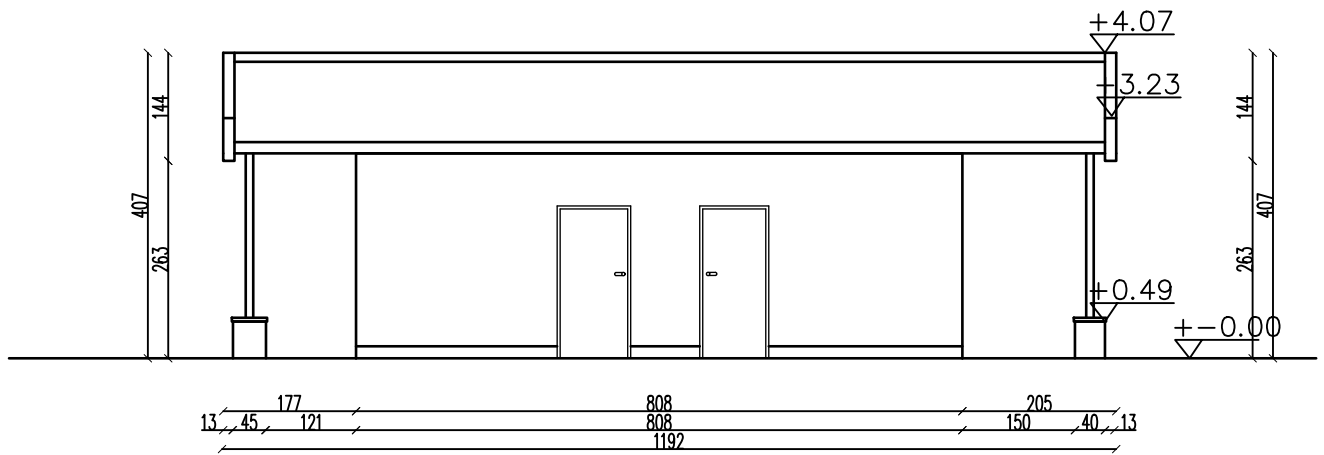
ELEWACJA WSCHODNIO-PÓŁUDNIOWA



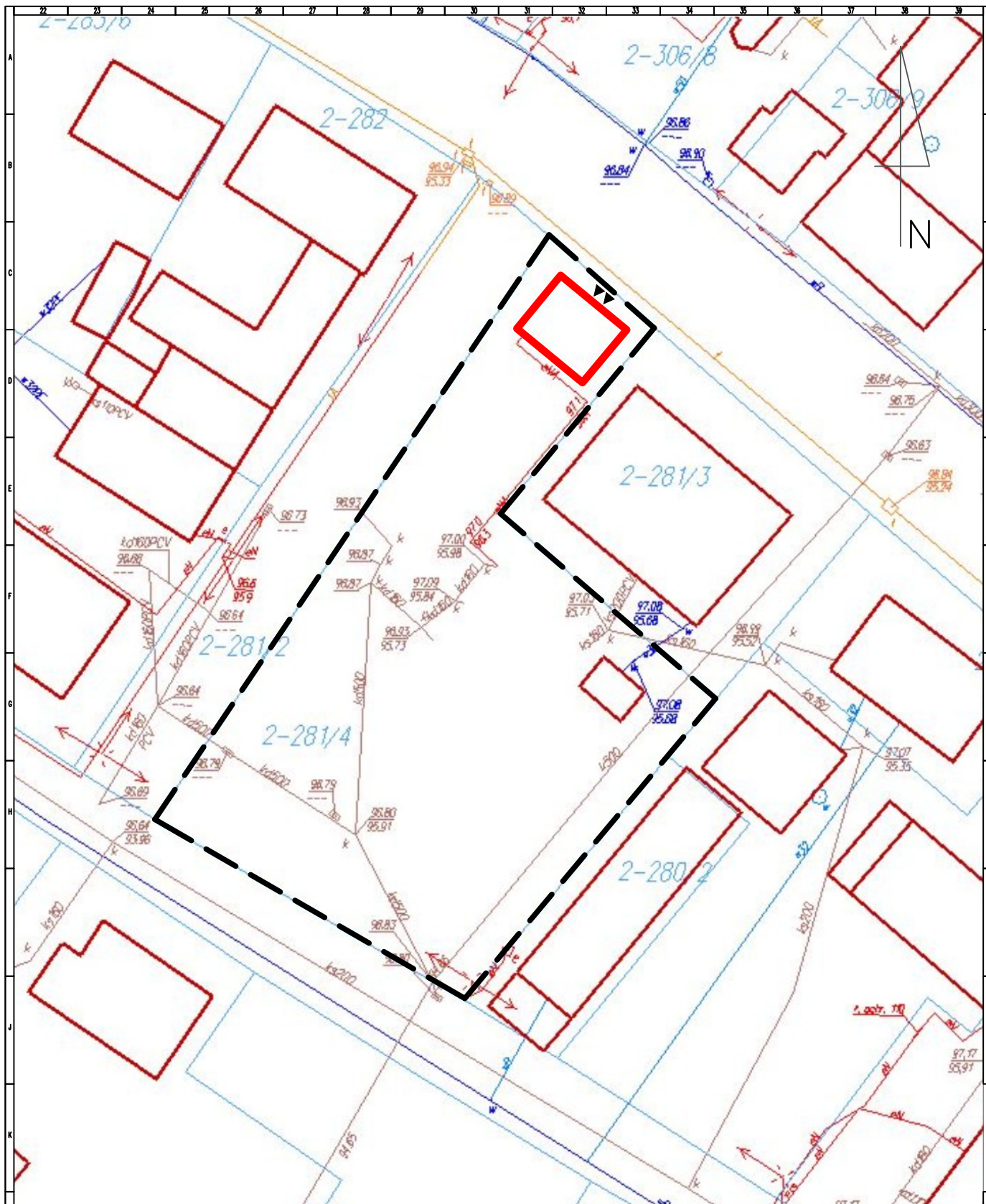
PRACOWNIA PROJEKTOWO-INŻYNIERSKA EUROPROJEKT DR INŻ. EWA PIĄTEK-SIEREK, UL. MIEDZYŃSKA 6, 85-373 BYDGOSZCZ							
OBIEKT/ INWESTYCJA:	WYKONANIE PROJEKTU BUDOWLANO-WYKONAWCZEGO GMINNEGO PRZYSTANKU AUTOBUSOWEGO W BĄDKOWIE						
ADRES INWESTYCJI:	DZIAŁKA NR 281/4 040105_2.0002.281/4 BĄDKOWO, UL. WŁOCLAWSKA 87-704 BĄDKOWO						
INWESTOR:	GMINA BĄDKOWO, UL. WŁOCLAWSKA 82, 87-704 BĄDKOWO						
BRANŻA:	OGÓLNOBUDOWLANA	FAZA:	INWENTARYZACJA				
PROJEKTANT:	dr inż. Ewa Piątek-Sierek uprawnienia budowlane do projektowania bez ograniczeń w specjalności konstrukcyjno-budowlanej upr. nr KUP/0008/POOK/13						
NAZWA RYSUNKU:	ELEWACJA WSCHODNIO-PÓŁUDNIOWA	DATA:	08.10.2020	SKALA:	1:100	NUMER RYSUNKU:	103
ZASTRZEGA SIĘ WSZELKIE PRAWA, WYNIKAJĄCE Z USTAWY O PRAWIE AUTORSKIM. RYSUNKI NIENIEJSZY NIE MOŻE BYĆ PRZERYŚLOWANY. UZUPEŁNIANY LUB ODSĄPIANY KOMUKOLWIEK BEZ PISEMNEJ ZGODY JEDNOSTKI AUTORSKIEJ, RYSUNEK OPRACOWANO W PROGRAMIE ZWCAD 2020							

DWORZEC AUTOBUSOWY- INWENTARYZACJA

ELEWACJA POŁUDNIOWO-ZACHODNIA



PRACOWNIA PROJEKTOWO-INŻYNIERSKA EUROPROJEKT DR INŻ. EWA PIĄTEK-SIEREK, UL. MIEDZYŃSKA 6, 85-373 BYDGOSZCZ				
OBIEKT/ INWESTYCJA:	WYKONANIE PROJEKTU BUDOWLANO-WYKONAWCZEGO GMINNEGO PRZYSTANKU AUTOBUSOWEGO W BĄDKOWIE			
ADRES INWESTYCJI:	DZIAŁKA NR 281/4 040105_2.0002.281/4 BĄDKOWO, UL. WŁOCLAWSKA 87-704 BĄDKOWO			
INWESTOR:	GMINA BĄDKOWO, UL. WŁOCLAWSKA 82, 87-704 BĄDKOWO			
BRANŻA:	OGÓLNOBUDOWLANA	FAZA:	INWENTARYZACJA	
PROJEKTANT:	dr inż. Ewa Piątek-Sierek uprawnienia budowlane do projektowania bez ograniczeń w specjalności konstrukcyjno-budowlanej upr. nr KUP/0008/POOK/13			
NAZWA RYSUNKU:	ELEWACJA POŁUDNIOWO-ZACHODNIA	DATA:	08.10.2020	SKALA: 1:100
			NUMER RYSUNKU:	104
ZASTRZEŻENIE: WSZELKIE PRAWA, WYNIKAJĄCE Z USTAWY O PRAWIE AUTORSKIM. RYSUNEK NIEJEST NIEMOŻE BYĆ PRZERYŚLOWANY. UZUPEŁNIANY LUB ODSŹADNIANY KOMUKOLWIEK BEZ PISEMNEJ ZGODY JEDNOSTKI AUTORSKIEJ, RYSUNEK OPRACOWANO W PROGRAMIE ZWCAD 2020				



Legenda

Granica działki
 Obszar objęty opracowaniem
 (remont elewacji budynku)
 Główne wejścia do budynku



PRACOWNIA PROJEKTOWO-INŻYNIERSKA EUROPROJEKT DR INŻ. EWA PIĄTEK-SIEREK, UL. MIEDZYŃSKA 6, 85-373 BYDGOSZCZ				
OBIEKT/ INWESTYCJA:	WYKONANIE PROJEKTU BUDOWLANO-WYKONAWCZEGO GMINNEGO PRZYSTANKU AUTOBUSOWEGO W BĄDKOWIE			
ADRES INWESTYCJI:	DZIAŁKA NR 281/4 040105_2.0002.281/4 BĄDKOWO, UL. WŁOCLAWSKA 87-704 BĄDKOWO			
INWESTOR:	GMINA BĄDKOWO, UL. WŁOCLAWSKA 82, 87-704 BĄDKOWO			
BRANŻA:	OGÓLNOBUDOWLANA	FAZA:	PLAN ZAGOSPODAROWANIA TERENU	
PROJEKTANT:	dr inż. Ewa Piątek-Sierek uprawnienia budowlane do projektowania bez ograniczeń w specjalności konstrukcyjno-budowlanej			
	upr. nr KUP/0008/POOK/13			
NAZWA RYSUNKU:	PLAN SYTUACYJNY	DATA:	08.10.2020	SKALA: 1:500
				NUMER RYSUNKU: Z01
ZASTRZEŻA SIĘ WSZELKIE PRAWA, WYNIKAJĄCE Z USTAWY O PRAWIE AUTORSKIM. RYSUNEK NIENIJSZY NIE MOŻE BYĆ PRZERYŚLOWANY. UZUPEŁNIANY LUB ODPĄSIŃNY KOMUNIKWIEK BEZ PISEMNEJ ZGODY JEDNOSTKI AUTORSKIEJ, RYSUNEK OPRACOWANO W PROGRAMIE ZWCAD 2020				