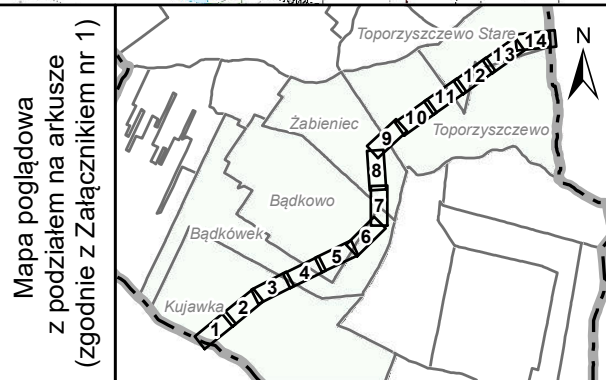
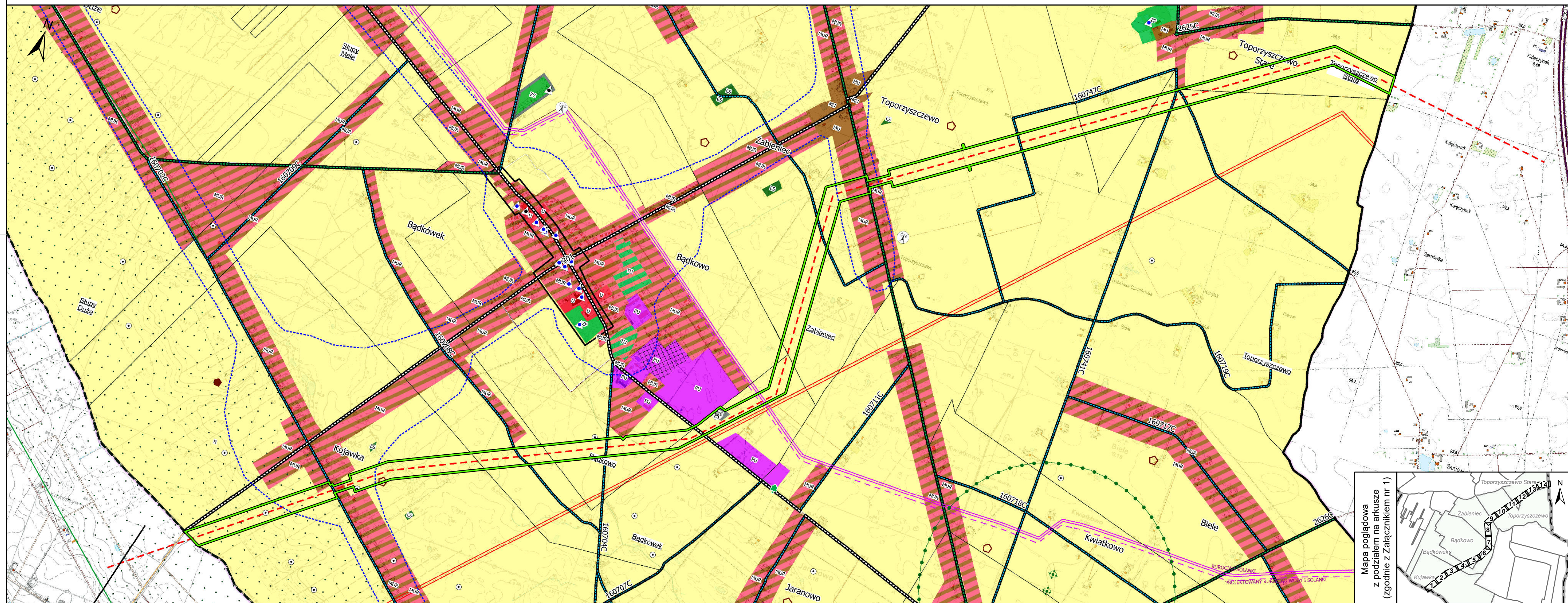


Miejskowy plan zagospodarowania przestrzennego dla dwutorowej napowietrznej linii elektroenergetycznej WN 110 kV na terenie gminy Bądkowo w części obrębów geodezyjnych: Toporzyszczewo Stare, Toporzyszczewo, Żabieniec, Bądkowo, Bądkówek, Kujawka - wrys ze Studium uwarunkowań i kierunków zagospodarowania przestrzennego gminy Bądkowo

1:15000
 0 100 200 400 600 800 1 000 m
 1 cm na mapie = 10 metrów w terenie



OZNACZENIA	INFRASTRUKTURA TECHNICZNA
GRANICA GMINY	UJĘCIE WODY
GRANICE SOŁECTW	GRANICE AGLOMERACJI
KIERUNKI ROZWOJU ZABUDOWY	OCZYSZCZALNIA ŚCIEKÓW
MU TERENY ROZWOJU ZABUDOWY MIESZKALNO-USŁUGOWEJ	WIEŚ NIESKANALIZOWANA
MUR TERENY ROZWOJU ZABUDOWY MIESZKALNO-USŁUGOWO-RZEMIEŚLNICZEJ	SIEĆ ELEKTROENERGETYCZNA NAJWYŻSZEGO NAPIĘCIA
PU TERENY ROZWOJU ZABUDOWY PRODUKCYJNO-USŁUGOWEJ	SIEĆ ELEKTROENERGETYCZNA WYSOKIEGO NAPIĘCIA
TU TERENY REKREACJI I WYPOCZYNKU	PROJEKTOWANA SIEĆ ELEKTROENERGETYCZNA WYSOKIEGO NAPIĘCIA
U TERENY ROZWOJU ZABUDOWY USŁUGOWEJ	PROJEKTOWANY GPZ BĄDKOWO
ZC TERENY CMENTARZY	GAZOCIĄG WYSOKIEGO CIŚNIENIA
ZP TERENY ZIELENI PUBLICZNEJ	STACJA BAZOWA TELEFONII KOMÓRKOWEJ
LS TERENY LASÓW	ROPOCIĄG NAFTOWY
E TERENY INFRASTRUKTURY ELEKTROENERGETYCZNEJ	RUROCIĄG SOLANKOWY
R TERENY ROLNE	PROJEKTOWANY RUROCIĄG SOLANKOWY
TERENY WÓD PŁYNĄCYCH (BEZ OZNACZENIA LITEROWEGO)	SIEĆ TELETECHNICZNA
OCHRONA ŚRODOWISKA I PRZYRODY	TURBINA WIATROWA
POMNIK PRZYRODY	OBSZAR W PROMIENIU 10-KROTNOŚCI WYSOKOŚCI TURBINY
KORYTARZ EKOLOGICZNY	OBSZARY ROZMIESZCZENIA URZĄDZEŃ WYTWARZAJĄCYCH ENERGIĘ Z ODNAWIALNYCH ŹRÓDEŁ ENERGII O MOCY PRZEKRACZAJĄCEJ 100 KW
GŁÓWNY ZBIORNIK WÓD PODZIEMNYCH	
OCHRONA ZABYTKÓW	
ZABYTKI WPISANE DO REJESTRU ZABYTKÓW	
ZABYTKI WPISANE DO WOJEWÓDZKIEJ EWIDENCJI ZABYTKÓW	
STANOWISKA ARCHEOLOGICZNE	
HISTORYCZNY UKŁAD RURALISTYCZNY BĄDKOWA	
KOMUNIKACJA	
DROGI WOJEWÓDZKIE	
DROGI POWIATOWE	
DROGI GMINNE	
PLANOWANY SZLAK PIESZO-ROWEROWY	
Granica obszaru objętego planem	

Format wydruku w skali 1:15 000: 30 x 80 cm

**Załącznik nr 2
do Uchwały Nr
Rady Gminy Bądkowo
z dnia**