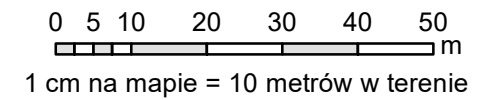


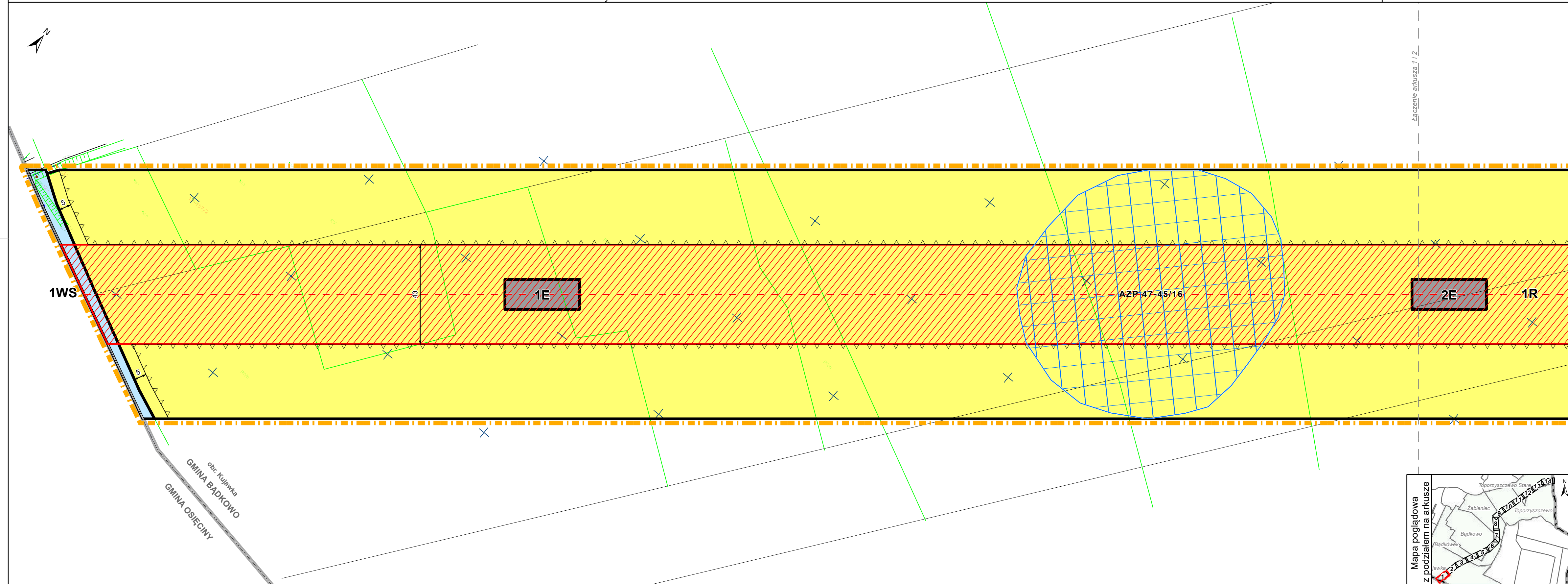
**Miejscowy plan zagospodarowania przestrzennego dla dwutorowej napowietrznej linii elektroenergetycznej WN 110 kV na terenie gminy Bądkowo w części obrębów geodezyjnych: Toporzyszczewo Stare, Toporzyszczewo, Żabieniec, Bądkowo, Bądkówek, Kujawka**

Format wydruku w skali 1:1000: 30 x 80 cm

1:1000



Kąty nachylenia szrafur zastosowane w legendzie są zorientowane według kierunku północy



- Oznaczenia obowiązujące**
- +—+— Granica obszaru objętego planem
  - Linie rozgraniczające tereny o różnym przeznaczeniu lub różnych zasadach zagospodarowania
  - Nieprzekraczalna linia zabudowy
  - ▨ Korytarz ochrony funkcyjnej linii elektroenergetycznej 110 kV
  - ▨ Korytarz ochrony funkcyjnej linii elektroenergetycznej 15 kV
  - ▨ Korytarz ochrony funkcyjnej linii elektroenergetycznej 0,4 kV
  - ▨ Strefa techniczna związana z trasą istniejącego i projektowanego rurociągu solanki
  - ← B → Wymiar podany w metrach
- Przeznaczenia terenów**
- E - teren infrastruktury technicznej - elektroenergetyka
  - ▨ RM - teren zabudowy zagrodowej
  - R - teren rolniczy
  - WS - teren wody powierzchniowej śródlądowej
  - KDG - teren drogi publicznej klasy głównej
  - KDZ - teren drogi publicznej klasy zbiorczej
  - KDD - teren drogi publicznej klasy dojazdowej
  - KDW - teren drogi wewnętrznej
- Oznaczenia obowiązujące na podstawie przepisów odrębnych**
- ▨ Stanowisko archeologiczne wraz z numerem ewidencyjnym
- Oznaczenia informacyjne**
- Granica administracyjna Gminy Bądkowo
  - Granice obrębów ewidencyjnych
  - Łączenie arkuszy
  - - - Oś linii elektroenergetycznej 110 kV
  - - - Oś linii elektroenergetycznej 15 kV
  - - - Oś linii elektroenergetycznej 0,4 kV
  - Oś istniejącego rurociągu solanki DN350
  - - - Oś planowanego rurociągu solanki DN600

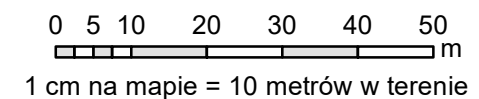


**Załącznik nr 1**  
do Uchwały Nr .....  
Rady Gminy Bądkowo  
z dnia .....  
Arkusz 1 z 14

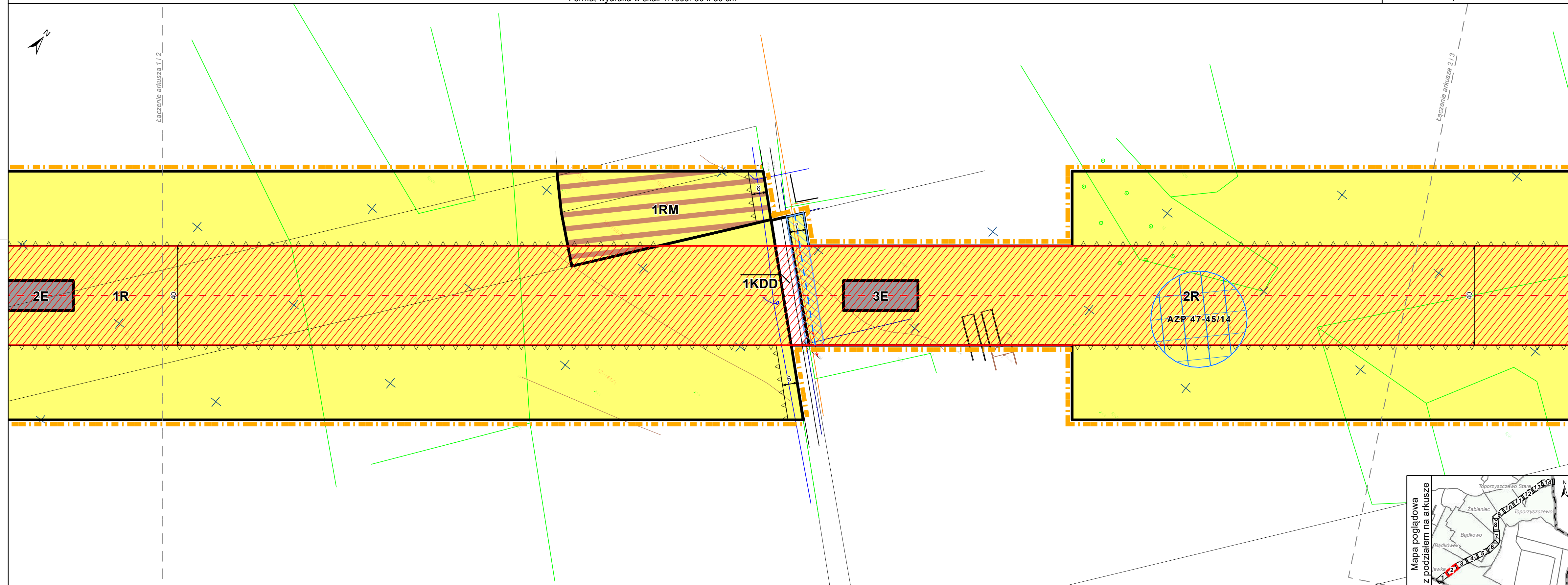
Miejscowy plan zagospodarowania przestrzennego dla dwutorowej napowietrznej linii elektroenergetycznej WN 110 kV na terenie gminy Bądkowo w części obrębów geodezyjnych: Toporzyszczewo Stare, Toporzyszczewo, Żabieniec, Bądkowo, Bądkówek, Kujawka

Format wydruku w skali 1:1000: 30 x 80 cm

1:1000



Kąty nachylenia szrafur zastosowane w legendzie są zorientowane według kierunku północy



Oznaczenia obowiązujące

- Granica obszaru objętego planem
- Linie rozgraniczające tereny o różnym przeznaczeniu lub różnych zasadach zagospodarowania
- Nieprzekraczalna linia zabudowy
- ▭ Korytarz ochrony funkcyjnej linii elektroenergetycznej 110 kV
- ▭ Korytarz ochrony funkcyjnej linii elektroenergetycznej 15 kV
- ▭ Korytarz ochrony funkcyjnej linii elektroenergetycznej 0,4 kV
- ▨ Strefa techniczna związana z trasą istniejącego i projektowanego rurociągu solanki
- ← 8 → Wymiar podany w metrach

Przeznaczenia terenów

- E - teren infrastruktury technicznej - elektroenergetyka
- ▨ RM - teren zabudowy zagrodowej
- R - teren rolniczy
- WS - teren wody powierzchniowej śródlądowej
- ▭ KDG - teren drogi publicznej klasy głównej
- ▭ KDZ - teren drogi publicznej klasy zbiorczej
- ▭ KDD - teren drogi publicznej klasy dojazdowej
- ▭ KDW - teren drogi wewnętrznej

Oznaczenia obowiązujące na podstawie przepisów odrębnych

- ▭ Stanowisko archeologiczne wraz z numerem ewidencyjnym

Oznaczenia informacyjne

- Granica administracyjna Gminy Bądkowo
- Granice obrębów ewidencyjnych
- Łączenie arkuszy
- Oś linii elektroenergetycznej 110 kV
- Oś linii elektroenergetycznej 15 kV
- Oś linii elektroenergetycznej 0,4 kV
- Oś istniejącego rurociągu solanki DN350
- Oś planowanego rurociągu solanki DN600

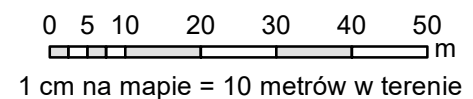


Załącznik nr 1  
do Uchwały Nr .....  
Rady Gminy Bądkowo  
z dnia .....  
Arkusz 2 z 14

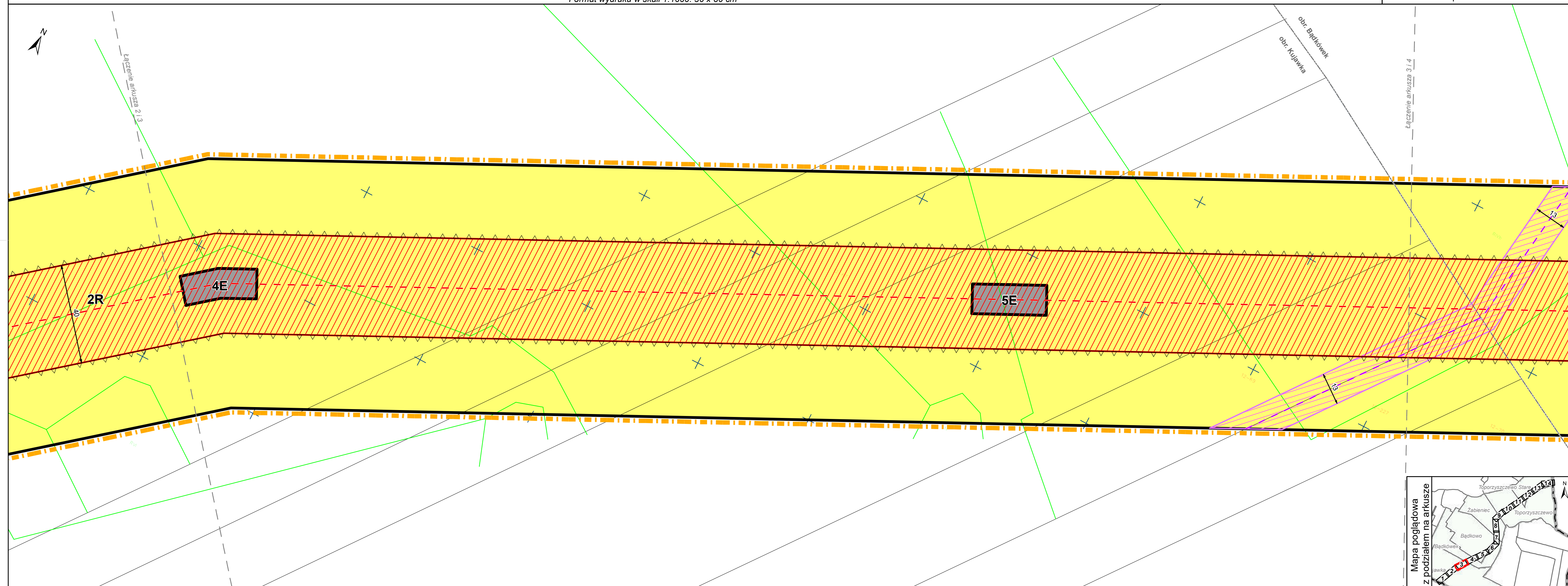
Miejscowy plan zagospodarowania przestrzennego dla dwutorowej napowietrznej linii elektroenergetycznej WN 110 kV na terenie gminy Bądkowo w części obrębów geodezyjnych: Toporzyszczewo Stare, Toporzyszczewo, Żabieniec, Bądkowo, Bądkówek, Kujawka

Format wydruku w skali 1:1000: 30 x 80 cm

1:1000



Kąty nachylenia szrafur zastosowane w legendzie są zorientowane według kierunku północy



Oznaczenia obowiązujące

- Granica obszaru objętego planem
- Linie rozgraniczające tereny o różnym przeznaczeniu lub różnych zasadach zagospodarowania
- ▽ Nieprzekraczalna linia zabudowy
- ▨ Korytarz ochrony funkcyjnej linii elektroenergetycznej 110 kV
- ▨ Korytarz ochrony funkcyjnej linii elektroenergetycznej 15 kV
- ▨ Korytarz ochrony funkcyjnej linii elektroenergetycznej 0,4 kV
- ▨ Strefa techniczna związana z trasą istniejącego i projektowanego rurociągu solanki
- ← B → Wymiar podany w metrach

Przeznaczenia terenów

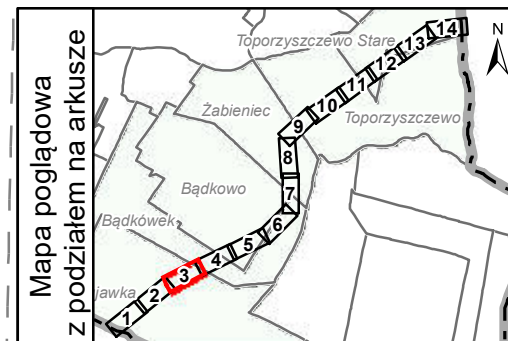
- E - teren infrastruktury technicznej - elektroenergetyka
- ▨ RM - teren zabudowy zagrodowej
- R - teren rolniczy
- WS - teren wody powierzchniowej śródlądowej
- KDG - teren drogi publicznej klasy głównej
- KDZ - teren drogi publicznej klasy zbiorczej
- KDD - teren drogi publicznej klasy dojazdowej
- KDW - teren drogi wewnętrznej

Oznaczenia obowiązujące na podstawie przepisów odrębnych

- Stanowisko archeologiczne wraz z numerem ewidencyjnym

Oznaczenia informacyjne

- Granica administracyjna Gminy Bądkowo
- Granice obrębów ewidencyjnych
- Łączenie arkuszy
- Oś linii elektroenergetycznej 110 kV
- Oś linii elektroenergetycznej 15 kV
- Oś linii elektroenergetycznej 0,4 kV
- Oś istniejącego rurociągu solanki DN350
- Oś planowanego rurociągu solanki DN600



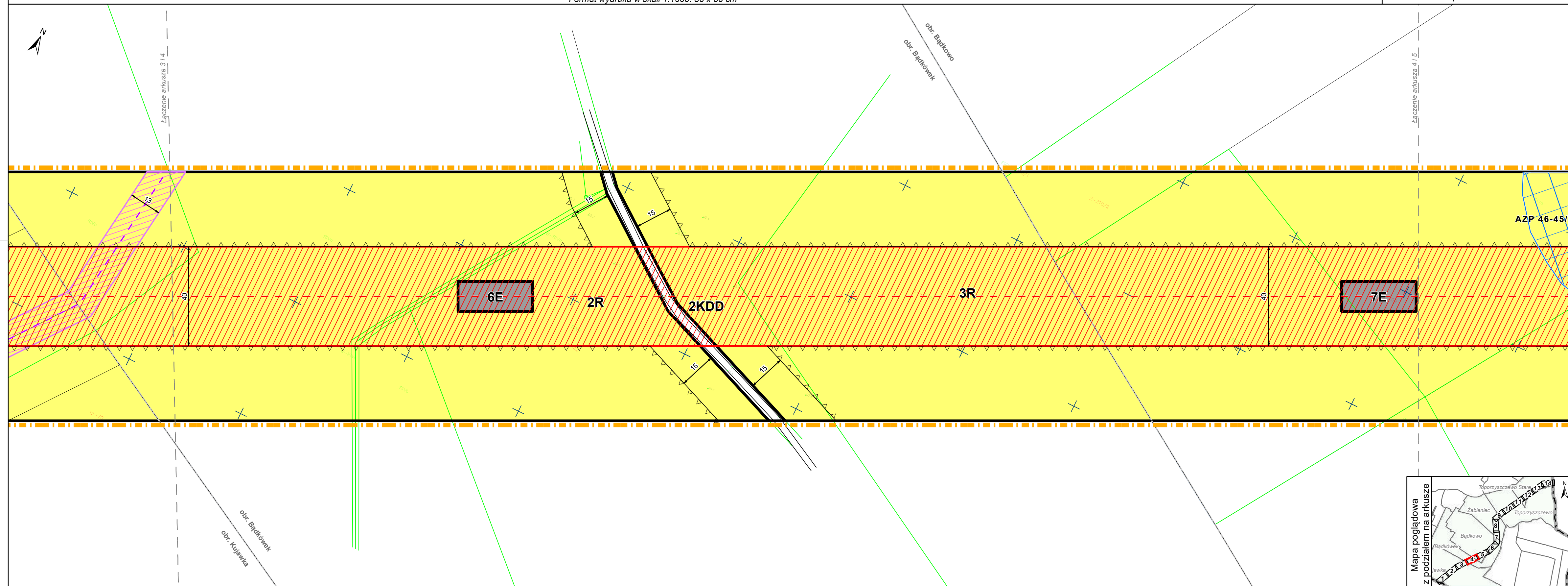
Załącznik nr 1  
do Uchwały Nr .....  
Rady Gminy Bądkowo  
z dnia .....  
Arkusz 3 z 14

Miejscowy plan zagospodarowania przestrzennego dla dwutorowej napowietrznej linii elektroenergetycznej WN 110 kV na terenie gminy Bądkowo w części obrębów geodezyjnych: Toporzyszczewo Stare, Toporzyszczewo, Żabieniec, Bądkowo, Bądkówek, Kujawka

Format wydruku w skali 1:1000: 30 x 80 cm

1:1000  
0 5 10 20 30 40 50 m  
1 cm na mapie = 10 metrów w terenie

Kąty nachylenia szrafur zastosowane w legendzie są zorientowane według kierunku północy



- Oznaczenia obowiązujące**
- Granica obszaru objętego planem
  - Linie rozgraniczające tereny o różnym przeznaczeniu lub różnych zasadach zagospodarowania
  - Nieprzekraczalna linia zabudowy
  - ▭ Korytarz ochrony funkcyjnej linii elektroenergetycznej 110 kV
  - ▭ Korytarz ochrony funkcyjnej linii elektroenergetycznej 15 kV
  - ▭ Korytarz ochrony funkcyjnej linii elektroenergetycznej 0,4 kV
  - ▨ Strefa techniczna związana z trasą istniejącego i projektowanego rurociągu solanki
  - ← 8 → Wymiar podany w metrach
- Przeznaczenia terenów**
- E - teren infrastruktury technicznej - elektroenergetyka
  - RM - teren zabudowy zagrodowej
  - R - teren rolniczy
  - WS - teren wody powierzchniowej śródlądowej
  - KDG - teren drogi publicznej klasy głównej
  - KDZ - teren drogi publicznej klasy zbiorczej
  - KDD - teren drogi publicznej klasy dojazdowej
  - KDW - teren drogi wewnętrznej
- Oznaczenia obowiązujące na podstawie przepisów odrębnych**
- ▭ Stanowisko archeologiczne wraz z numerem ewidencyjnym
- Oznaczenia informacyjne**
- Granica administracyjna Gminy Bądkowo
  - Granice obrębów ewidencyjnych
  - Łączenie arkuszy
  - Oś linii elektroenergetycznej 110 kV
  - Oś linii elektroenergetycznej 15 kV
  - Oś linii elektroenergetycznej 0,4 kV
  - Oś istniejącego rurociągu solanki DN350
  - Oś planowanego rurociągu solanki DN600



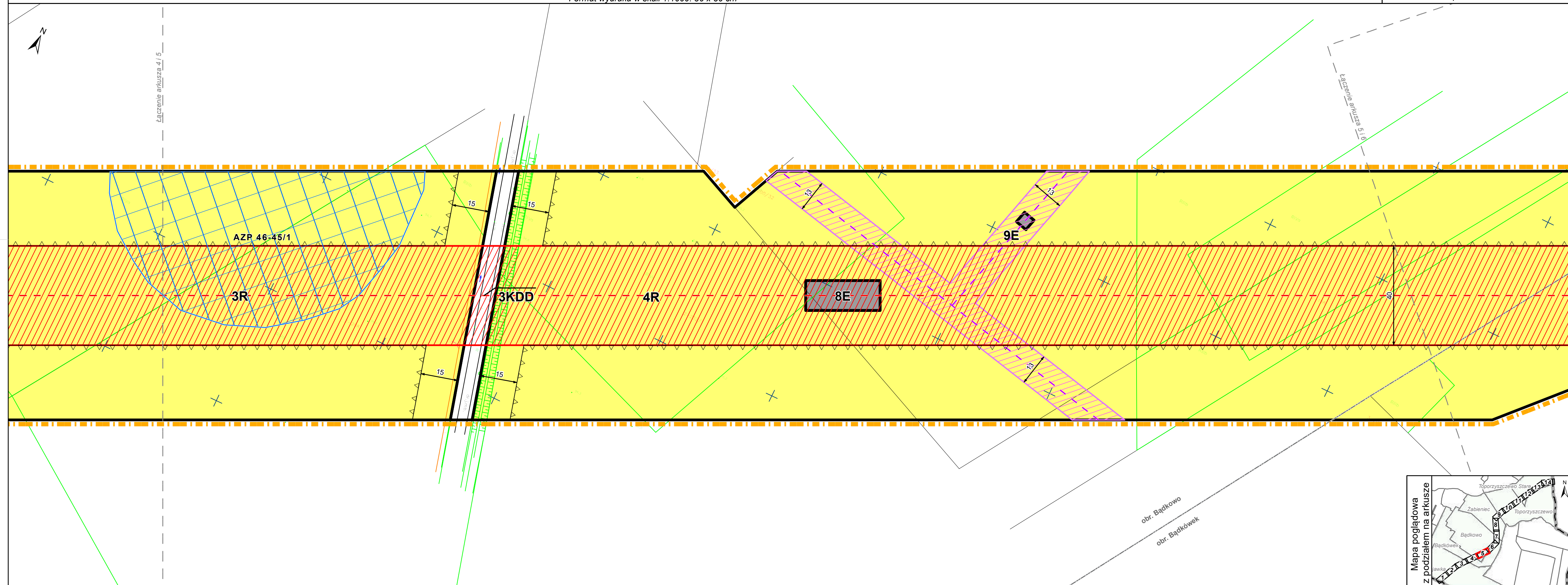
Załącznik nr 1  
do Uchwały Nr .....  
Rady Gminy Bądkowo  
z dnia .....  
Arkusz 4 z 14

Miejscowy plan zagospodarowania przestrzennego dla dwutorowej napowietrznej linii elektroenergetycznej WN 110 kV na terenie gminy Bądkowo w części obrębów geodezyjnych: Toporzyszczewo Stare, Toporzyszczewo, Żabieniec, Bądkowo, Bądkówek, Kujawka

1:1000  
0 5 10 20 30 40 50 m  
1 cm na mapie = 10 metrów w terenie

Kąty nachylenia szrafur zastosowane w legendzie są zorientowane według kierunku północy

Format wydruku w skali 1:1000: 30 x 80 cm



Oznaczenia obowiązujące

- Granica obszaru objętego planem
- Linie rozgraniczające tereny o różnym przeznaczeniu lub różnych zasadach zagospodarowania
- Nieprzekraczalna linia zabudowy
- ▭ Korytarz ochrony funkcyjnej linii elektroenergetycznej 110 kV
- ▭ Korytarz ochrony funkcyjnej linii elektroenergetycznej 15 kV
- ▭ Korytarz ochrony funkcyjnej linii elektroenergetycznej 0,4 kV
- ▨ Strefa techniczna związana z trasą istniejącego i projektowanego rurociągu solanki
- ← 8 → Wymiar podany w metrach

Przeznaczenia terenów

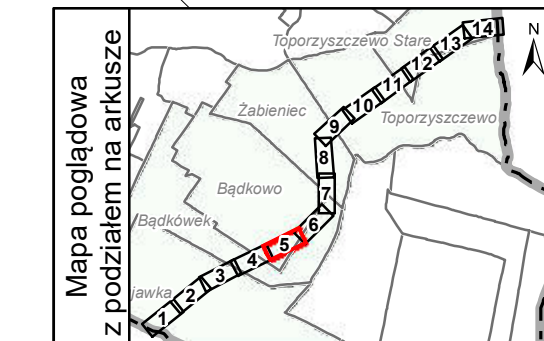
- E - teren infrastruktury technicznej - elektroenergetyka
- ▨ RM - teren zabudowy zagrodowej
- R - teren rolniczy
- WS - teren wody powierzchniowej śródlądowej
- ▭ KDG - teren drogi publicznej klasy głównej
- ▭ KDZ - teren drogi publicznej klasy zbiorczej
- ▭ KDD - teren drogi publicznej klasy dojazdowej
- ▭ KDW - teren drogi wewnętrznej

Oznaczenia obowiązujące na podstawie przepisów odrębnych

- ▭ Stanowisko archeologiczne wraz z numerem ewidencyjnym

Oznaczenia informacyjne

- Granica administracyjna Gminy Bądkowo
- Granice obrębów ewidencyjnych
- Łączenie arkuszy
- Oś linii elektroenergetycznej 110 kV
- Oś linii elektroenergetycznej 15 kV
- Oś linii elektroenergetycznej 0,4 kV
- Oś istniejącego rurociągu solanki DN350
- Oś planowanego rurociągu solanki DN600

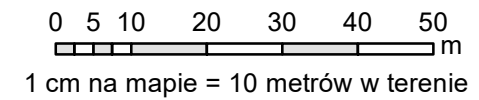


Załącznik nr 1  
do Uchwały Nr .....  
Rady Gminy Bądkowo  
z dnia .....  
Arkusz 5 z 14

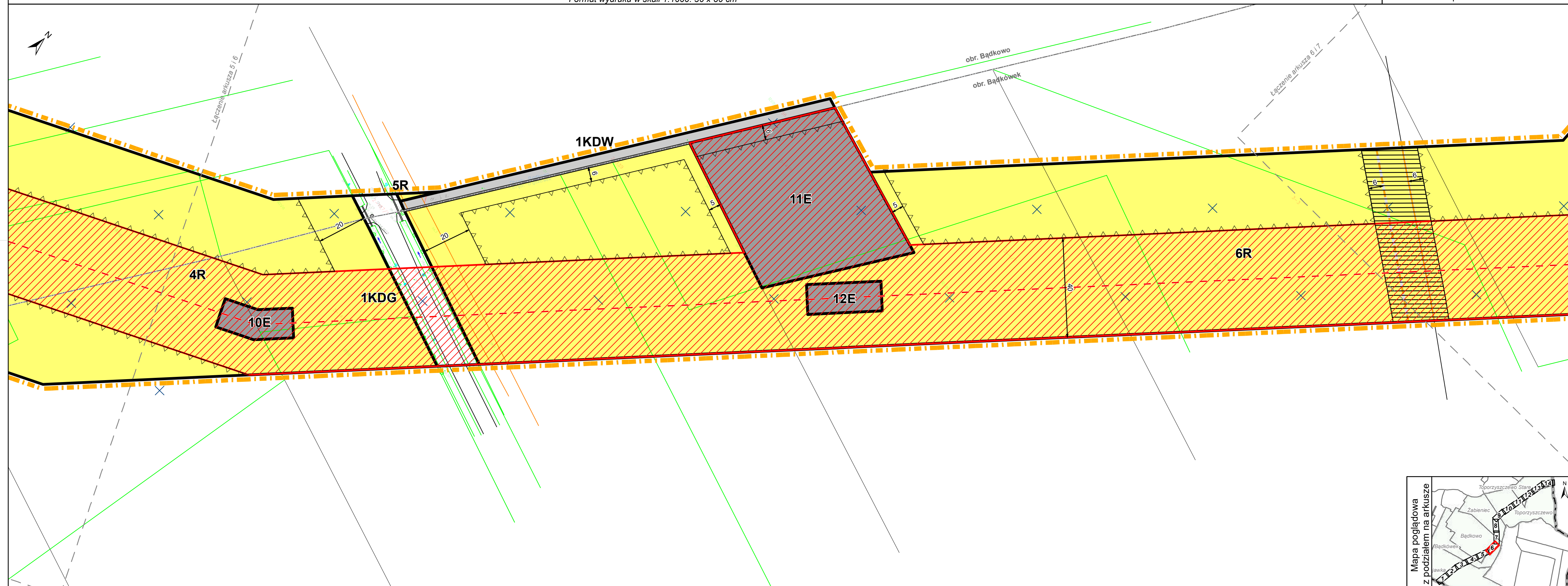
Miejscowy plan zagospodarowania przestrzennego dla dwutorowej napowietrznej linii elektroenergetycznej WN 110 kV na terenie gminy Bądkowo w części obrębów geodezyjnych: Toporzyszczewo Stare, Toporzyszczewo, Żabieniec, Bądkowo, Bądkówek, Kujawka

Format wydruku w skali 1:1000: 30 x 80 cm

1:1000



Kąty nachylenia szrafur zastosowane w legendzie są zorientowane według kierunku północy



- Oznaczenia obowiązujące**
- Granica obszaru objętego planem
  - Linie rozgraniczające tereny o różnym przeznaczeniu lub różnych zasadach zagospodarowania
  - Nieprzekraczalna linia zabudowy
  - ▨ Korytarz ochrony funkcyjnej linii elektroenergetycznej 110 kV
  - ▨ Korytarz ochrony funkcyjnej linii elektroenergetycznej 15 kV
  - ▨ Korytarz ochrony funkcyjnej linii elektroenergetycznej 0,4 kV
  - ▨ Strefa techniczna związana z trasą istniejącego i projektowanego rurociągu solanki
  - ← 8 → Wymiar podany w metrach
- Przeznaczenia terenów**
- E - teren infrastruktury technicznej - elektroenergetyka
  - ▨ RM - teren zabudowy zagrodowej
  - R - teren rolniczy
  - WS - teren wody powierzchniowej śródlądowej
  - KDG - teren drogi publicznej klasy głównej
  - KDZ - teren drogi publicznej klasy zbiorczej
  - KDD - teren drogi publicznej klasy dojazdowej
  - KDW - teren drogi wewnętrznej
- Oznaczenia obowiązujące na podstawie przepisów odrębnych**
- Stanowisko archeologiczne wraz z numerem ewidencyjnym
- Oznaczenia informacyjne**
- Granica administracyjna Gminy Bądkowo
  - Granice obrębów ewidencyjnych
  - Łączenie arkuszy
  - Oś linii elektroenergetycznej 110 kV
  - Oś linii elektroenergetycznej 15 kV
  - Oś linii elektroenergetycznej 0,4 kV
  - Oś istniejącego rurociągu solanki DN350
  - Oś planowanego rurociągu solanki DN600

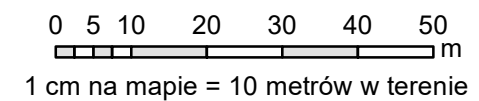


Załącznik nr 1  
do Uchwały Nr .....  
Rady Gminy Bądkowo  
z dnia .....  
Arkusz 6 z 14

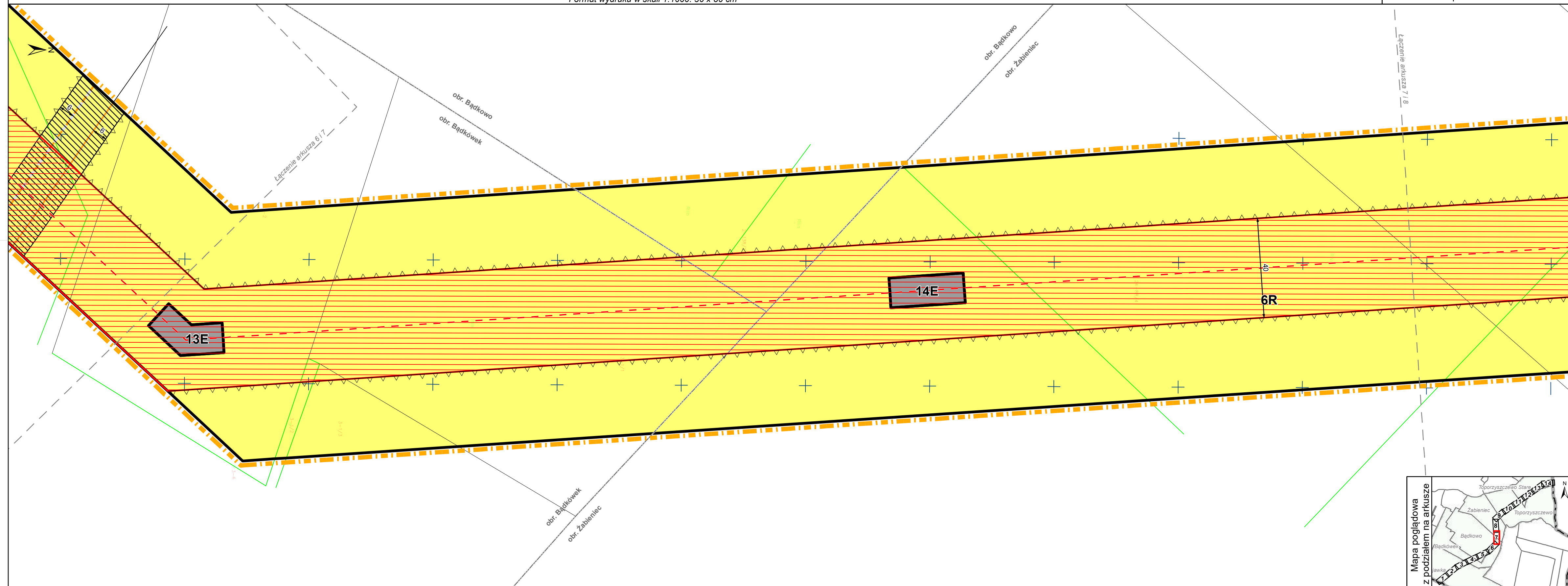
Miejscowy plan zagospodarowania przestrzennego dla dwutorowej napowietrznej linii elektroenergetycznej WN 110 kV na terenie gminy Bądkowo w części obrębów geodezyjnych: Toporzyszczewo Stare, Toporzyszczewo, Żabieniec, Bądkowo, Bądkówek, Kujawka

Format wydruku w skali 1:1000: 30 x 80 cm

1:1000



Kąty nachylenia szrafur zastosowane w legendzie są zorientowane według kierunku północy



- Oznaczenia obowiązujące**
- Granica obszaru objętego planem
  - Linie rozgraniczające tereny o różnym przeznaczeniu lub różnych zasadach zagospodarowania
  - ▽ Nieprzekraczalna linia zabudowy
  - ▨ Korytarz ochrony funkcyjnej linii elektroenergetycznej 110 kV
  - ▨ Korytarz ochrony funkcyjnej linii elektroenergetycznej 15 kV
  - ▨ Korytarz ochrony funkcyjnej linii elektroenergetycznej 0,4 kV
  - ▨ Strefa techniczna związana z trasą istniejącego i projektowanego rurociągu solanki
  - ← 8 → Wymiar podany w metrach
- Przeznaczenia terenów**
- E - teren infrastruktury technicznej - elektroenergetyka
  - RM - teren zabudowy zagrodowej
  - R - teren rolniczy
  - WS - teren wody powierzchniowej śródlądowej
  - KDG - teren drogi publicznej klasy głównej
  - KDZ - teren drogi publicznej klasy zbiorczej
  - KDD - teren drogi publicznej klasy dojazdowej
  - KDW - teren drogi wewnętrznej
- Oznaczenia obowiązujące na podstawie przepisów odrębnych**
- ☒ Stanowisko archeologiczne wraz z numerem ewidencyjnym
- Oznaczenia informacyjne**
- Granica administracyjna Gminy Bądkowo
  - Granice obrębów ewidencyjnych
  - Łączenie arkuszy
  - - - Oś linii elektroenergetycznej 110 kV
  - - - Oś linii elektroenergetycznej 15 kV
  - - - Oś linii elektroenergetycznej 0,4 kV
  - Oś istniejącego rurociągu solanki DN350
  - Oś planowanego rurociągu solanki DN600



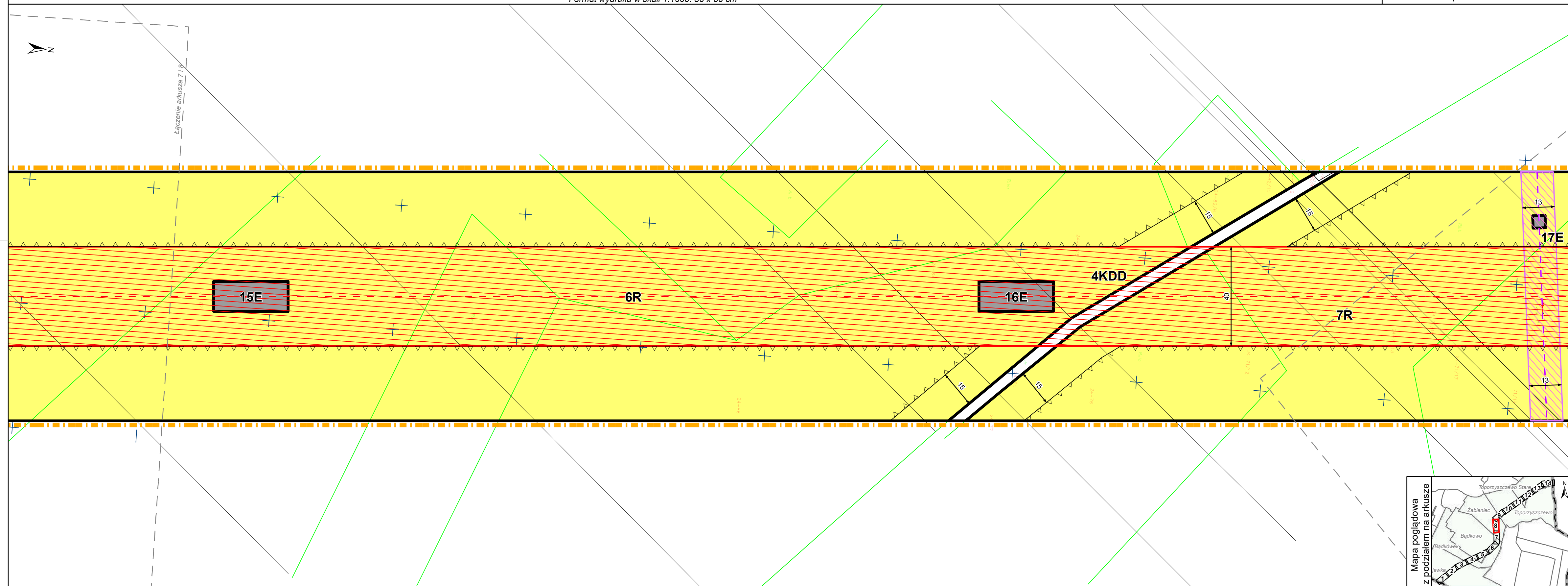
Załącznik nr 1  
do Uchwały Nr .....  
Rady Gminy Bądkowo  
z dnia .....  
Arkusz 7 z 14

Miejscowy plan zagospodarowania przestrzennego dla dwutorowej napowietrznej linii elektroenergetycznej WN 110 kV na terenie gminy Bądkowo w części obrębów geodezyjnych: Toporzyszczewo Stare, Toporzyszczewo, Żabieniec, Bądkowo, Bądkówek, Kujawka

Format wydruku w skali 1:1000: 30 x 80 cm

1:1000  
0 5 10 20 30 40 50 m  
1 cm na mapie = 10 metrów w terenie

Kąty nachylenia szrafur zastosowane w legendzie są zorientowane według kierunku północy



- Oznaczenia obowiązujące**
- Granica obszaru objętego planem
  - Linie rozgraniczające tereny o różnym przeznaczeniu lub różnych zasadach zagospodarowania
  - Nieprzekraczalna linia zabudowy
  - ▨ Korytarz ochrony funkcyjnej linii elektroenergetycznej 110 kV
  - ▨ Korytarz ochrony funkcyjnej linii elektroenergetycznej 15 kV
  - ▨ Korytarz ochrony funkcyjnej linii elektroenergetycznej 0,4 kV
  - ▨ Strefa techniczna związana z trasą istniejącego i projektowanego rurociągu solanki
  - ← 8 → Wymiar podany w metrach
- Przeznaczenia terenów**
- E - teren infrastruktury technicznej - elektroenergetyka
  - ▨ RM - teren zabudowy zagrodowej
  - R - teren rolniczy
  - WS - teren wody powierzchniowej śródlądowej
  - KDG - teren drogi publicznej klasy głównej
  - KDZ - teren drogi publicznej klasy zbiorczej
  - KDD - teren drogi publicznej klasy dojazdowej
  - KDW - teren drogi wewnętrznej
- Oznaczenia obowiązujące na podstawie przepisów odrębnych**
- Stanowisko archeologiczne wraz z numerem ewidencyjnym
- Oznaczenia informacyjne**
- Granica administracyjna Gminy Bądkowo
  - Granice obrębów ewidencyjnych
  - Łączenie arkuszy
  - Oś linii elektroenergetycznej 110 kV
  - Oś linii elektroenergetycznej 15 kV
  - Oś linii elektroenergetycznej 0,4 kV
  - Oś istniejącego rurociągu solanki DN350
  - Oś planowanego rurociągu solanki DN600



Załącznik nr 1  
do Uchwały Nr .....  
Rady Gminy Bądkowo  
z dnia .....  
Arkusz 8 z 14

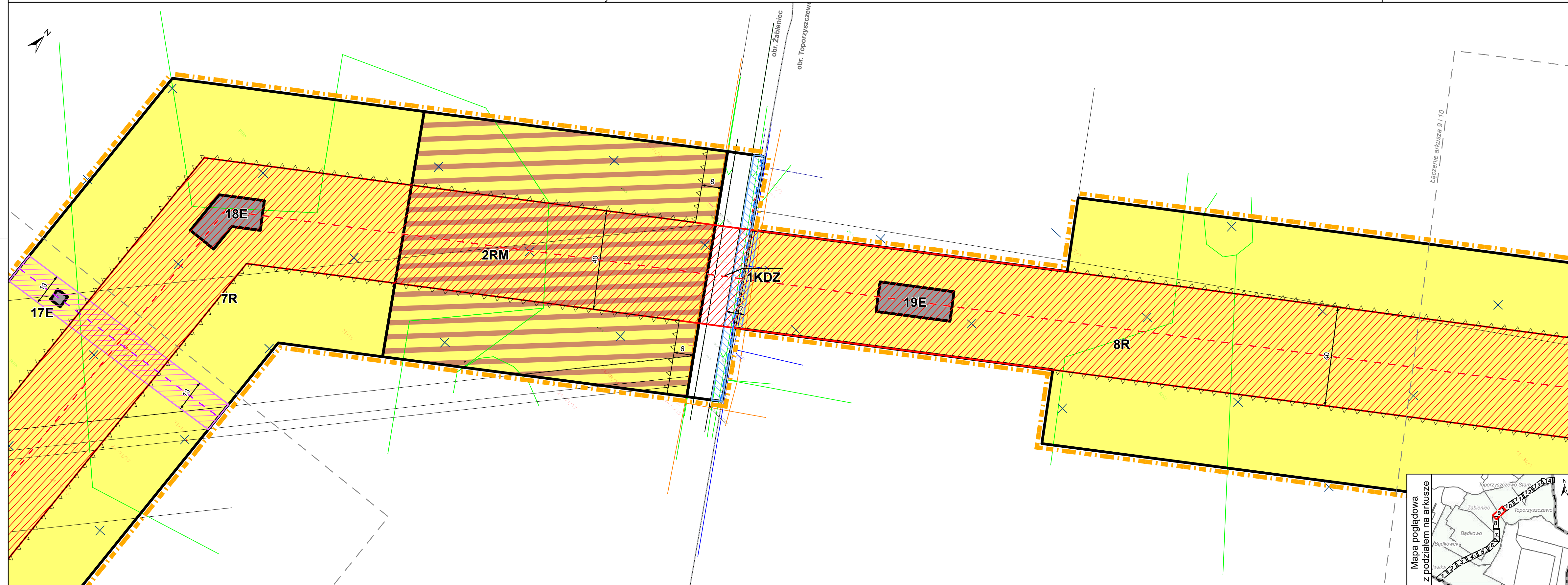


Miejscowy plan zagospodarowania przestrzennego dla dwutorowej napowietrznej linii elektroenergetycznej WN 110 kV na terenie gminy Bądkowo w części obrębów geodezyjnych: Toporzyszczewo Stare, Toporzyszczewo, Żabieniec, Bądkowo, Bądkówek, Kujawka

Format wydruku w skali 1:1000: 30 x 80 cm

1:1000  
0 5 10 20 30 40 50 m  
1 cm na mapie = 10 metrów w terenie

Kąty nachylenia szrafur zastosowane w legendzie są zorientowane według kierunku północy



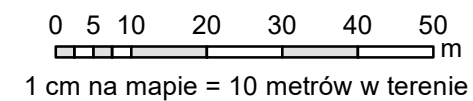
- Oznaczenia obowiązujące**
- Granica obszaru objętego planem
  - Linie rozgraniczające tereny o różnym przeznaczeniu lub różnych zasadach zagospodarowania
  - Nieprzekraczalna linia zabudowy
  - ▨ Korytarz ochrony funkcyjnej linii elektroenergetycznej 110 kV
  - ▨ Korytarz ochrony funkcyjnej linii elektroenergetycznej 15 kV
  - ▨ Korytarz ochrony funkcyjnej linii elektroenergetycznej 0,4 kV
  - ▨ Strefa techniczna związana z trasą istniejącego i projektowanego rurociągu solanki
  - ← 8 Wymiar podany w metrach
- Przeznaczenia terenów**
- E - teren infrastruktury technicznej - elektroenergetyka
  - ▨ RM - teren zabudowy zagrodowej
  - R - teren rolniczy
  - WS - teren wody powierzchniowej śródlądowej
  - KDG - teren drogi publicznej klasy głównej
  - KDZ - teren drogi publicznej klasy zbiorczej
  - KDD - teren drogi publicznej klasy dojazdowej
  - KDW - teren drogi wewnętrznej
- Oznaczenia obowiązujące na podstawie przepisów odrębnych**
- Stanowisko archeologiczne wraz z numerem ewidencyjnym
- Oznaczenia informacyjne**
- Granica administracyjna Gminy Bądkowo
  - Granice obrębów ewidencyjnych
  - Łączenie arkuszy
  - Oś linii elektroenergetycznej 110 kV
  - Oś linii elektroenergetycznej 15 kV
  - Oś linii elektroenergetycznej 0,4 kV
  - Oś istniejącego rurociągu solanki DN350
  - Oś planowanego rurociągu solanki DN600

Załącznik nr 1  
do Uchwały Nr .....  
Rady Gminy Bądkowo  
z dnia .....  
Arkusz 9 z 14

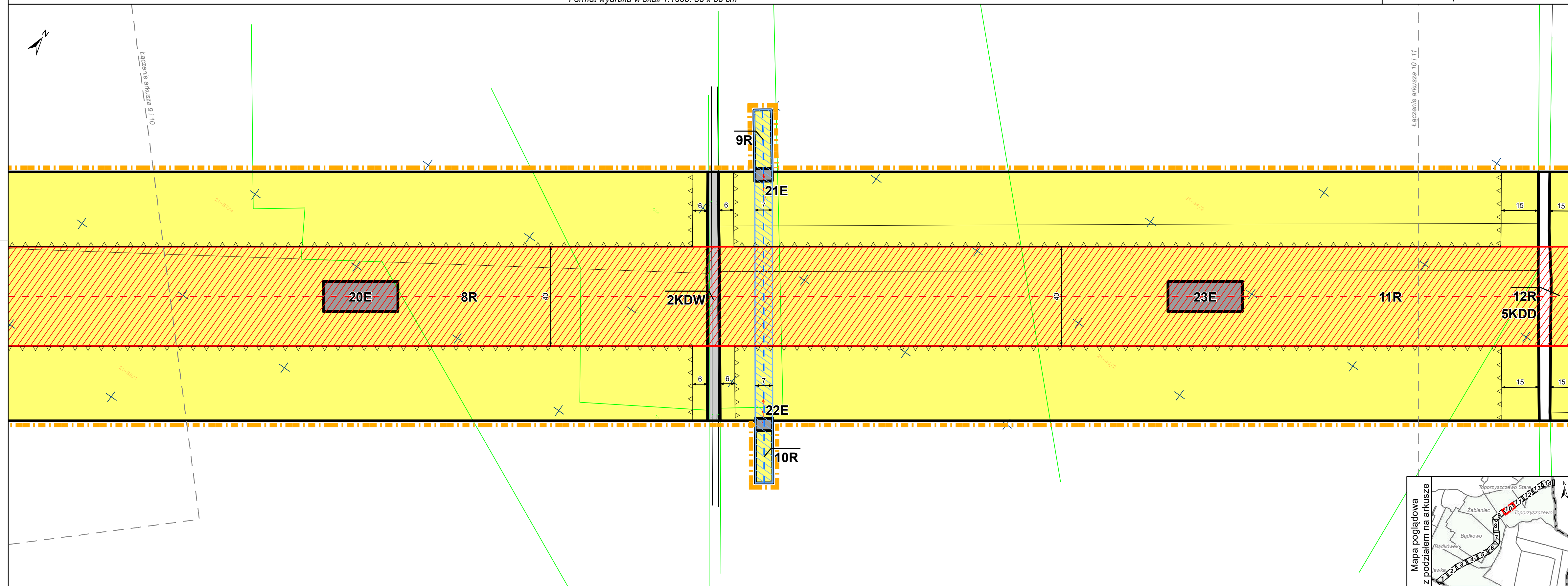
Miejscowy plan zagospodarowania przestrzennego dla dwutorowej napowietrznej linii elektroenergetycznej WN 110 kV na terenie gminy Bądkowo w części obrębów geodezyjnych: Toporzyszczewo Stare, Toporzyszczewo, Żabieniec, Bądkowo, Bądkówek, Kujawka

Format wydruku w skali 1:1000: 30 x 80 cm

1:1000



Kąty nachylenia szrafur zastosowane w legendzie są zorientowane według kierunku północy



- Oznaczenia obowiązujące**
- Granica obszaru objętego planem
  - Linie rozgraniczające tereny o różnym przeznaczeniu lub różnych zasadach zagospodarowania
  - Nieprzekraczalna linia zabudowy
  - ▨ Korytarz ochrony funkcyjnej linii elektroenergetycznej 110 kV
  - ▨ Korytarz ochrony funkcyjnej linii elektroenergetycznej 15 kV
  - ▨ Korytarz ochrony funkcyjnej linii elektroenergetycznej 0,4 kV
  - ▨ Strefa techniczna związana z trasą istniejącego i projektowanego rurociągu solanki
  - ← Wymiar podany w metrach
- Przeznaczenia terenów**
- E - teren infrastruktury technicznej - elektroenergetyka
  - RM - teren zabudowy zagrodowej
  - R - teren rolniczy
  - WS - teren wody powierzchniowej śródlądowej
  - KDG - teren drogi publicznej klasy głównej
  - KDZ - teren drogi publicznej klasy zbiorczej
  - KDD - teren drogi publicznej klasy dojazdowej
  - KDW - teren drogi wewnętrznej
- Oznaczenia obowiązujące na podstawie przepisów odrębnych**
- ☒ Stanowisko archeologiczne wraz z numerem ewidencyjnym
- Oznaczenia informacyjne**
- Granica administracyjna Gminy Bądkowo
  - Granice obrębów ewidencyjnych
  - Łączenie arkuszy
  - - - Oś linii elektroenergetycznej 110 kV
  - - - Oś linii elektroenergetycznej 15 kV
  - - - Oś linii elektroenergetycznej 0,4 kV
  - Oś istniejącego rurociągu solanki DN350
  - Oś planowanego rurociągu solanki DN600

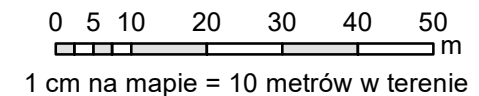


Załącznik nr 1  
do Uchwały Nr .....  
Rady Gminy Bądkowo  
z dnia .....  
Arkusz 10 z 14

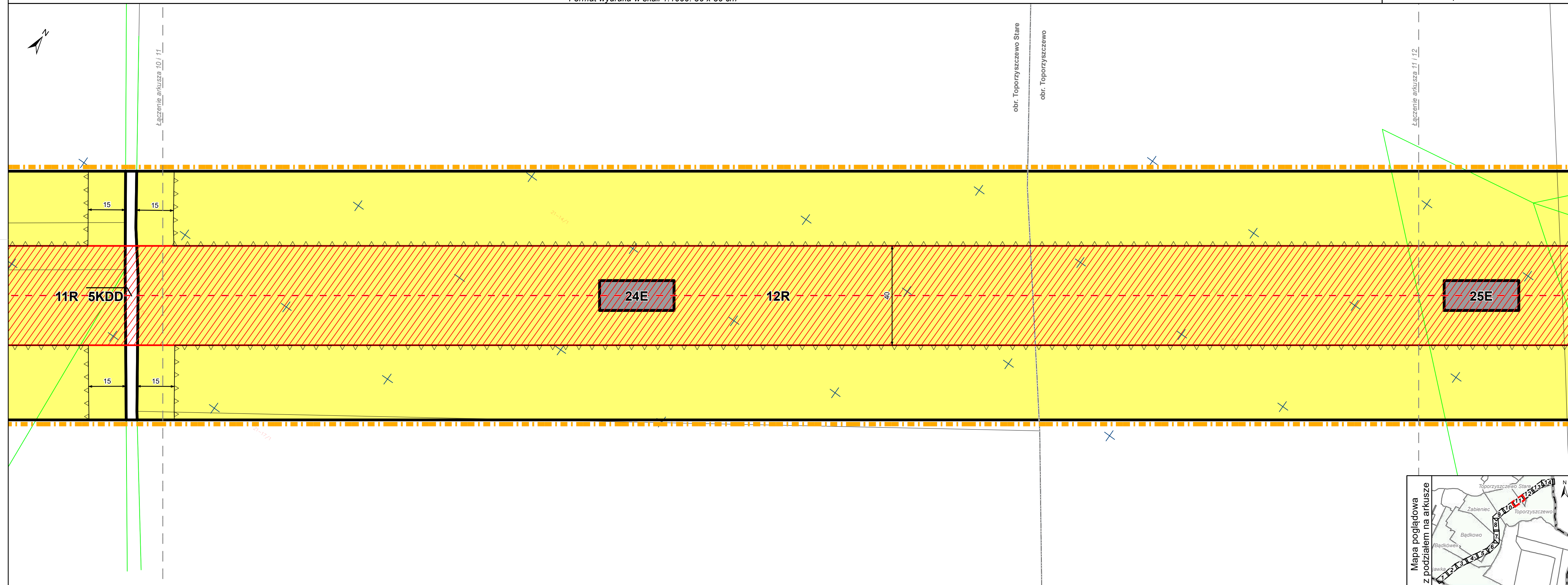
Miejscowy plan zagospodarowania przestrzennego dla dwutorowej napowietrznej linii elektroenergetycznej WN 110 kV na terenie gminy Bądkowo w części obrębów geodezyjnych: Toporzyszczewo Stare, Toporzyszczewo, Żabieniec, Bądkowo, Bądkówek, Kujawka

Format wydruku w skali 1:1000: 30 x 80 cm

1:1000



Kąty nachylenia szrafur zastosowane w legendzie są zorientowane według kierunku północy



**Oznaczenia obowiązujące**

- Granica obszaru objętego planem
- Linie rozgraniczające tereny o różnym przeznaczeniu lub różnych zasadach zagospodarowania
- - - Nieprzekraczalna linia zabudowy
- ▨ Korytarz ochrony funkcyjnej linii elektroenergetycznej 110 kV
- ▨ Korytarz ochrony funkcyjnej linii elektroenergetycznej 15 kV
- ▨ Korytarz ochrony funkcyjnej linii elektroenergetycznej 0,4 kV
- ▨ Strefa techniczna związana z trasą istniejącego i projektowanego rurociągu solanki
- ← B → Wymiar podany w metrach

**Przeznaczenia terenów**

- E - teren infrastruktury technicznej - elektroenergetyka
- ▨ RM - teren zabudowy zagrodowej
- R - teren rolniczy
- WS - teren wody powierzchniowej śródlądowej
- KDG - teren drogi publicznej klasy głównej
- KDZ - teren drogi publicznej klasy zbiorczej
- KDD - teren drogi publicznej klasy dojazdowej
- KDW - teren drogi wewnętrznej

**Oznaczenia obowiązujące na podstawie przepisów odrębnych**

- ▨ Stanowisko archeologiczne wraz z numerem ewidencyjnym

**Oznaczenia informacyjne**

- Granica administracyjna Gminy Bądkowo
- Granice obrębów ewidencyjnych
- - - Łączenie arkuszy
- - - Oś linii elektroenergetycznej 110 kV
- - - Oś linii elektroenergetycznej 15 kV
- - - Oś linii elektroenergetycznej 0,4 kV
- Oś istniejącego rurociągu solanki DN350
- Oś planowanego rurociągu solanki DN600



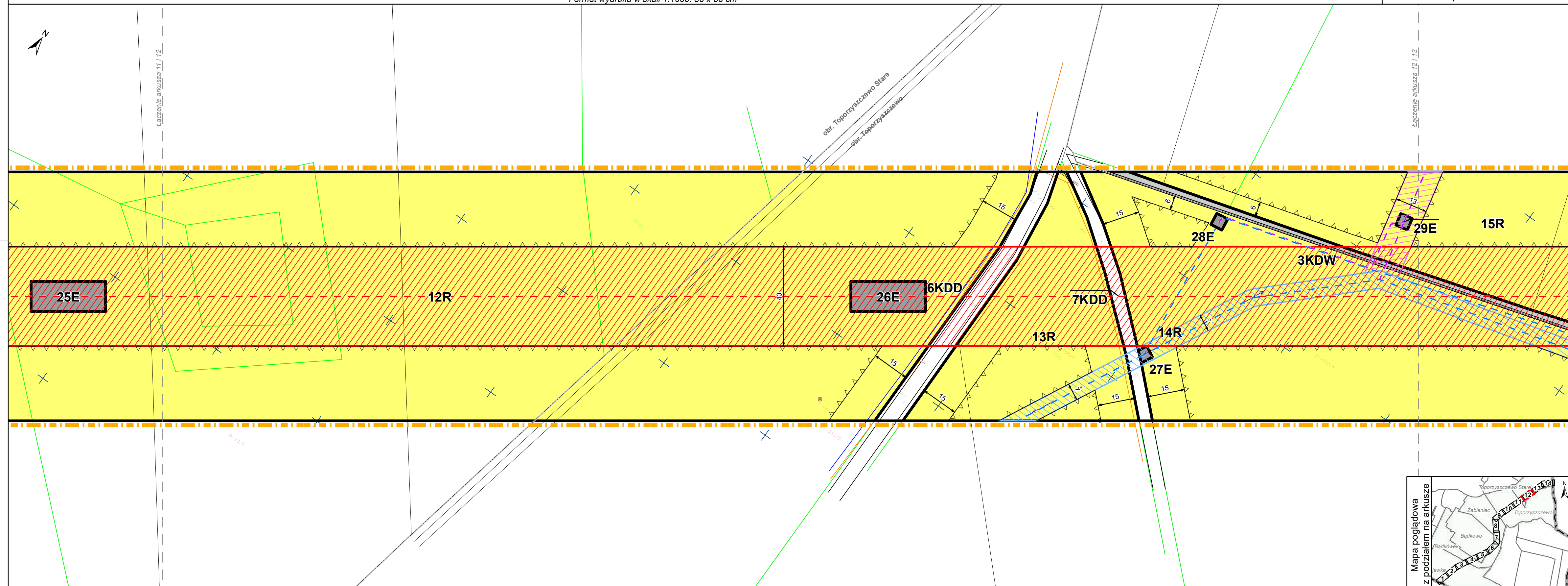
Załącznik nr 1  
do Uchwały Nr .....  
Rady Gminy Bądkowo  
z dnia .....  
Arkusz 11 z 14

Miejscowy plan zagospodarowania przestrzennego dla dwutorowej napowietrznej linii elektroenergetycznej WN 110 kV na terenie gminy Bądkowo w części obrębów geodezyjnych: Toporzyszczewo Stare, Toporzyszczewo, Żabieniec, Bądkowo, Bądkówek, Kujawka

1:1000  
0 5 10 20 30 40 50 m  
1 cm na mapie = 10 metrów w terenie

Kąty nachylenia szrafur zastosowane w legendzie są zorientowane według kierunku północy

Format wydruku w skali 1:1000: 30 x 80 cm

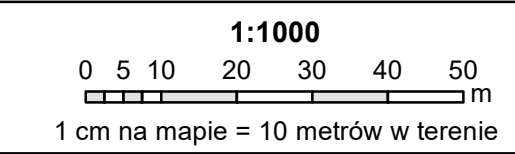


- Oznaczenia obowiązujące**
- Granica obszaru objętego planem
  - Linie rozgraniczające tereny o różnym przeznaczeniu lub różnych zasadach zagospodarowania
  - Nieprzekraczalna linia zabudowy
  - ▨ Korytarz ochrony funkcyjnej linii elektroenergetycznej 110 kV
  - ▨ Korytarz ochrony funkcyjnej linii elektroenergetycznej 15 kV
  - ▨ Korytarz ochrony funkcyjnej linii elektroenergetycznej 0,4 kV
  - ▨ Strefa techniczna związana z trasą istniejącego i projektowanego rurociągu solanki
  - ← 8 → Wymiar podany w metrach
- Przeznaczenia terenów**
- E - teren infrastruktury technicznej - elektroenergetyka
  - RM - teren zabudowy zagrodowej
  - R - teren rolniczy
  - WS - teren wody powierzchniowej śródlądowej
  - KDG - teren drogi publicznej klasy głównej
  - KDZ - teren drogi publicznej klasy zbiorczej
  - KDD - teren drogi publicznej klasy dojazdowej
  - KDW - teren drogi wewnętrznej
- Oznaczenia obowiązujące na podstawie przepisów odrębnych**
- ▨ Stanowisko archeologiczne wraz z numerem ewidencyjnym
- Oznaczenia informacyjne**
- Granica administracyjna Gminy Bądkowo
  - Granice obrębów ewidencyjnych
  - Łączenie arkuszy
  - Oś linii elektroenergetycznej 110 kV
  - Oś linii elektroenergetycznej 15 kV
  - Oś linii elektroenergetycznej 0,4 kV
  - Oś istniejącego rurociągu solanki DN350
  - Oś planowanego rurociągu solanki DN600



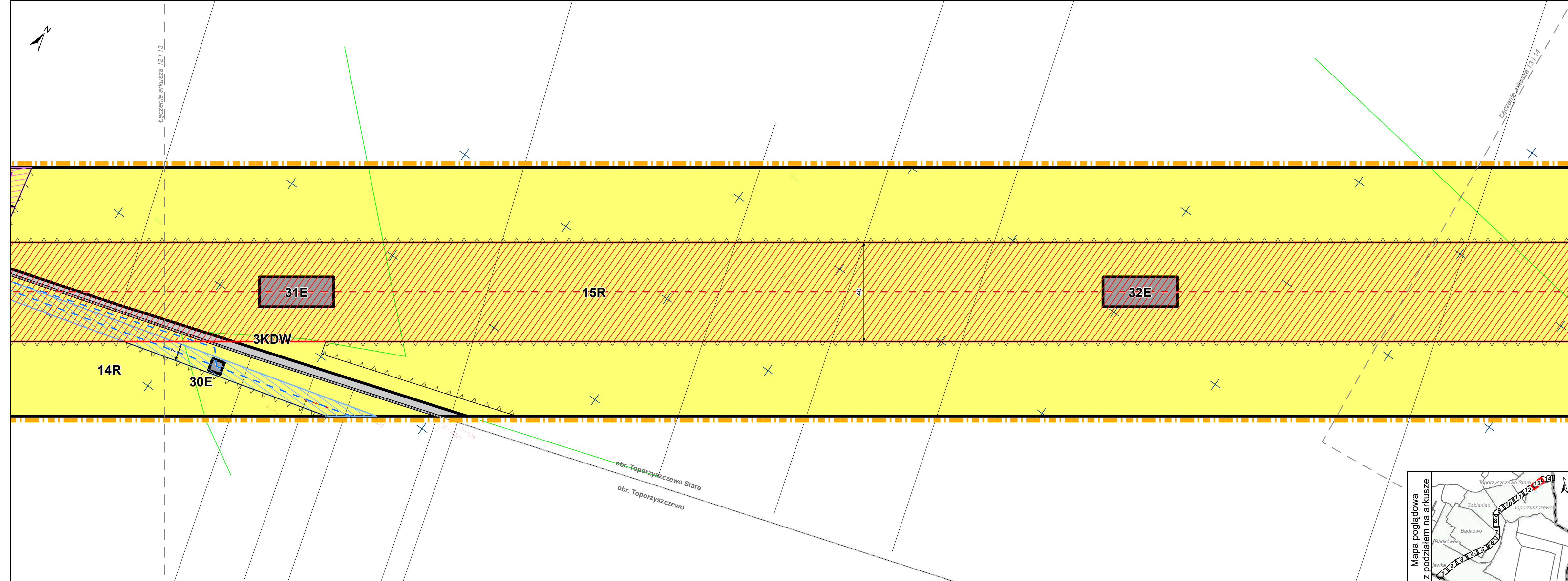
Załącznik nr 1  
do Uchwały Nr .....  
Rady Gminy Bądkowo  
z dnia .....  
Arkusz 12 z 14

Miejscowy plan zagospodarowania przestrzennego dla dwutorowej napowietrznej linii elektroenergetycznej WN 110 kV na terenie gminy Bądkowo w części obrębów geodezyjnych: Toporzyszczewo Stare, Toporzyszczewo, Żabieniec, Bądkowo, Bądkówek, Kujawka



Kąty nachylenia szrafur zastosowane w legendzie są zorientowane według kierunku północy

Format wydruku w skali 1:1000: 30 x 80 cm



- Oznaczenia obowiązujące**
- Granica obszaru objętego planem
  - Linie rozgraniczające tereny o różnym przeznaczeniu lub różnych zasadach zagospodarowania
  - Nieprzekraczalna linia zabudowy
  - ▨ Korytarz ochrony funkcyjnej linii elektroenergetycznej 110 kV
  - ▨ Korytarz ochrony funkcyjnej linii elektroenergetycznej 15 kV
  - ▨ Korytarz ochrony funkcyjnej linii elektroenergetycznej 0,4 kV
  - ▨ Strefa techniczna związana z trasą istniejącego i projektowanego rurociągu solanki
  - ← B → Wymiar podany w metrach
- Przeznaczenia terenów**
- E - teren infrastruktury technicznej - elektroenergetyka
  - RM - teren zabudowy zagrodowej
  - R - teren rolniczy
  - WS - teren wody powierzchniowej śródlądowej
  - KDG - teren drogi publicznej klasy głównej
  - KDZ - teren drogi publicznej klasy zbiorczej
  - KDD - teren drogi publicznej klasy dojazdowej
  - KDW - teren drogi wewnętrznej
- Oznaczenia obowiązujące na podstawie przepisów odrębnych**
- ☒ Stanowisko archeologiczne wraz z numerem ewidencyjnym
- Oznaczenia informacyjne**
- Granica administracyjna Gminy Bądkowo
  - Granice obrębów ewidencyjnych
  - Łączenie arkuszy
  - Oś linii elektroenergetycznej 110 kV
  - Oś linii elektroenergetycznej 15 kV
  - Oś linii elektroenergetycznej 0,4 kV
  - Oś istniejącego rurociągu solanki DN350
  - Oś planowanego rurociągu solanki DN600

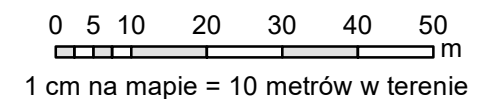


Załącznik nr 1  
do Uchwały Nr .....  
Rady Gminy Bądkowo  
z dnia .....  
Arkusz 13 z 14

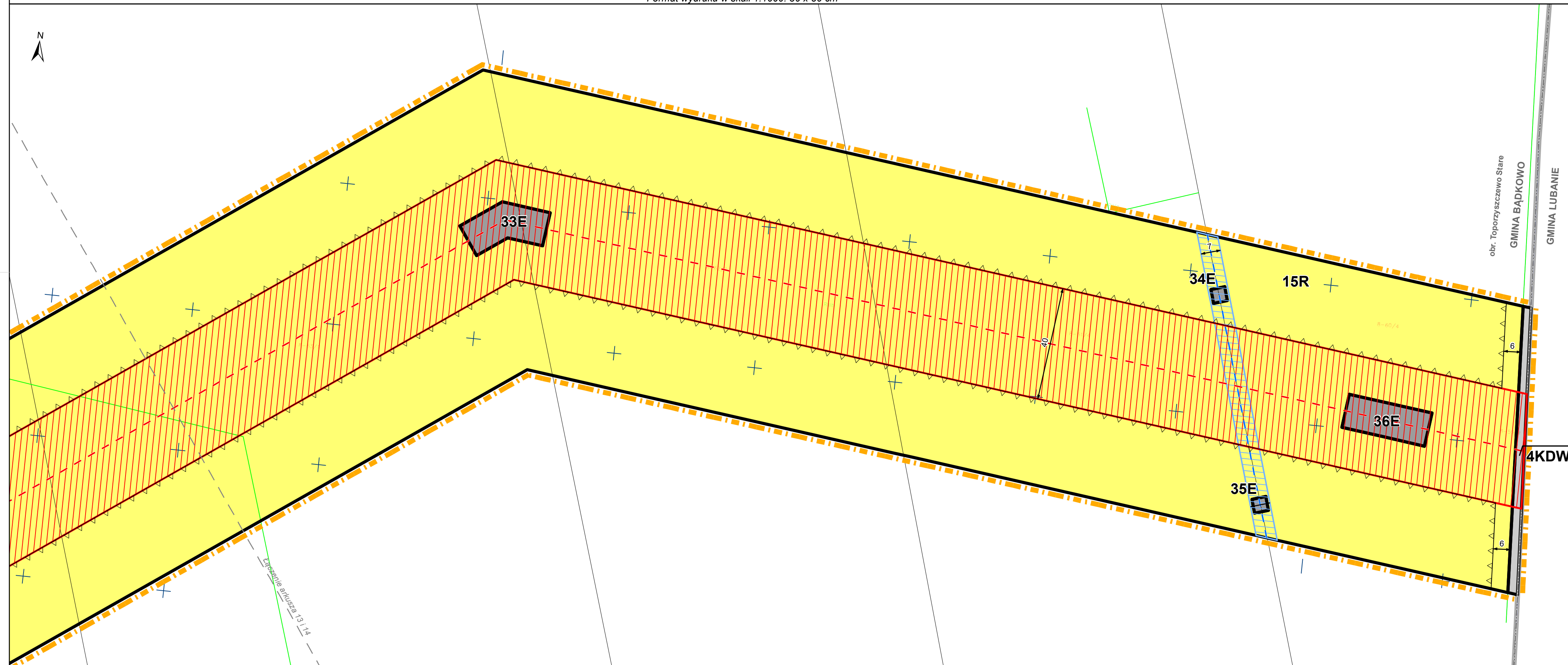
Miejscowy plan zagospodarowania przestrzennego dla dwutorowej napowietrznej linii elektroenergetycznej WN 110 kV na terenie gminy Bądkowo w części obrębów geodezyjnych: Toporzyszczewo Stare, Toporzyszczewo, Żabieniec, Bądkowo, Bądkówek, Kujawka

Format wydruku w skali 1:1000: 30 x 80 cm

1:1000



Kąty nachylenia szrafur zastosowane w legendzie są zorientowane według kierunku północy



**Oznaczenia obowiązujące**

- Granica obszaru objętego planem
- Linie rozgraniczające tereny o różnym przeznaczeniu lub różnych zasadach zagospodarowania
- Nieprzekraczalna linia zabudowy
- ▨ Korytarz ochrony funkcyjnej linii elektroenergetycznej 110 kV
- ▨ Korytarz ochrony funkcyjnej linii elektroenergetycznej 15 kV
- ▨ Korytarz ochrony funkcyjnej linii elektroenergetycznej 0,4 kV
- ▨ Strefa techniczna związana z trasą istniejącego i projektowanego rurociągu solanki
- ← 8 → Wymiar podany w metrach

**Przeznaczenia terenów**

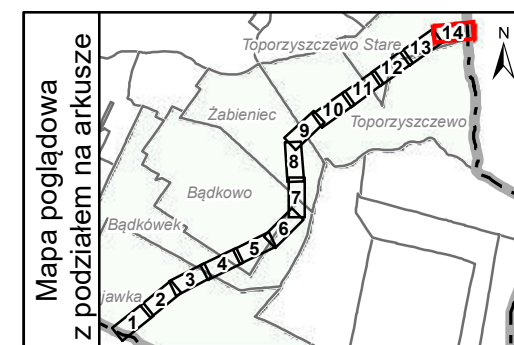
- E - teren infrastruktury technicznej - elektroenergetyka
- ▨ RM - teren zabudowy zagrodowej
- R - teren rolniczy
- WS - teren wody powierzchniowej śródlądowej
- KDG - teren drogi publicznej klasy głównej
- KDZ - teren drogi publicznej klasy zbiorczej
- KDD - teren drogi publicznej klasy dojazdowej
- KDW - teren drogi wewnętrznej

**Oznaczenia obowiązujące na podstawie przepisów odrębnych**

- ▨ Stanowisko archeologiczne wraz z numerem ewidencyjnym

**Oznaczenia informacyjne**

- Granica administracyjna Gminy Bądkowo
- Granice obrębów ewidencyjnych
- Łączenie arkuszy
- Oś linii elektroenergetycznej 110 kV
- Oś linii elektroenergetycznej 15 kV
- Oś linii elektroenergetycznej 0,4 kV
- Oś istniejącego rurociągu solanki DN350
- Oś planowanego rurociągu solanki DN600



Załącznik nr 1  
do Uchwały Nr .....  
Rady Gminy Bądkowo  
z dnia .....  
Arkusz 14 z 14